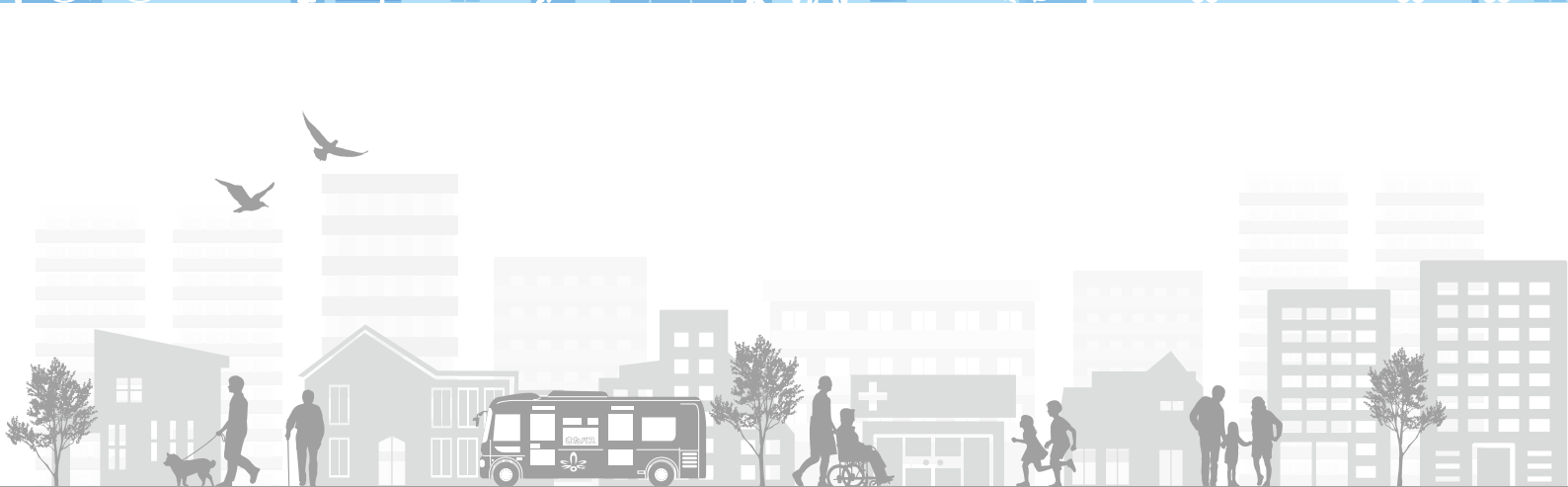


# 北名古屋市 立地適正化計画



2023年10月  
北名古屋市

# 目 次

## I はじめに

1. 立地適正化計画制度の概要	1
(1) 立地適正化計画制度の背景	1
(2) 立地適正化計画制度に定める事項	2
2. 北名古屋市立地適正化計画の概要	3
(1) 計画策定の目的	3
(2) 計画の位置づけ	4
(3) 計画対象区域	5
(4) 計画期間	5

## II 立地適正化計画の基本的な方針

1. 立地適正化計画で対応する基本的な課題	6
(1) 都市の現況・都市構造の評価	6
(2) 基本的な課題	7
2. 立地適正化計画の基本方針	10
(1) 立地適正化計画の基本的な考え方	10
(2) 立地適正化計画の目標	10
3. 目指すべき都市の骨格構造と誘導方針	11
(1) 目指すべき都市の骨格構造	11
(2) 拠点の性格の整理	11
(3) 誘導方針	13
(4) 公共交通ネットワーク等の考え方	15

### Ⅲ 居住誘導区域

- 1. 居住誘導区域の考え方..... 16
- 2. 居住誘導区域の設定フロー..... 18
- 3. 居住誘導区域の設定..... 26

### Ⅳ 都市機能誘導区域

- 1. 都市機能誘導区域の考え方..... 27
- 2. 都市機能誘導区域の設定フロー..... 28
- 3. 都市機能誘導区域の設定..... 29
  - (1) 西春駅周辺..... 29
  - (2) 徳重・名古屋芸大駅周辺..... 30
  - (3) 都市機能誘導区域..... 31

### Ⅴ 誘導施設

- 1. 誘導施設の考え方..... 32
- 2. 誘導施設の設定..... 33
- 3. 誘導施設..... 35
  - (1) 西春駅周辺都市拠点..... 35
  - (2) 徳重・名古屋芸大駅周辺副都市拠点..... 36
  - (3) 誘導施設の定義..... 37

## Ⅵ 誘導施策

1. 誘導施策	38
(1) 居住誘導区域における誘導施策	38
(2) 都市機能誘導区域における誘導施策	38
(3) 公共交通に関する誘導施策	39
2. 支援制度	40
(1) 税制上の支援制度	40
(2) 金融上の支援制度	40
3. 届出制度	41
(1) 誘導施設を有する建築物の開発・建築等行為に係る届出	41
(2) 住宅の開発・建築等行為に係る届出	42
(3) 届出の手続きの流れ	43

## Ⅶ 防災指針

1. 防災指針の基本的事項	44
(1) 基本的な考え方	44
(2) 防災指針のイメージ	44
(3) 防災まちづくりに向けた将来像	44
2. 取組方針	45
3. 施策の実施主体と実施スケジュール	46

## Ⅷ 計画の評価と進行管理

1. 評価指標の設定	48
(1) 評価指標の考え方	48
(2) 指標の設定	48
2. 計画の進捗管理	50

## Ⅸ 参考資料

1. 用語集	51
2. 北名古屋市立地適正化計画策定懇談会	54
(1) 要綱	54
(2) 懇談会委員名簿	56