

市指定有形文化財Ⅱ

木造阿弥陀如来坐像 雲太寺 MAP 3

もくぞうあみだによらいごぞう
江戸時代。



木造十二神将立像 高田寺 MAP 21

もくぞうじゅうにしんしょうりゅうぞう
室町時代。



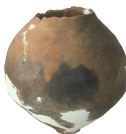
壺形土器 薬師寺公民館 MAP 9

つぼがたどき
弥生時代後期。



壺形土器 歴史民俗資料館 MAP 17

つぼがたどき
弥生時代中期。



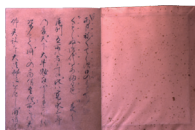
土師器 歴史民俗資料館 MAP 17

はじき
古墳時代。



黒池龍神謡曲 平田寺 MAP 22

くろいけりゅうじんようきょく
黒池龍神の雨乞伝説にまつわる謡曲。
江戸時代。



黒印状 付通函 平田寺 MAP 22

こくいんじょう (つうかんつき)
元和6年(1620年)に尾張藩主徳川義直
より黒印地を受領した際の書状。

糞掃衣 普門寺 MAP 7

ふんぞうえ
尾張公の女官達が布切れを
持ち寄り、縫い上げた袈裟。



絹本著色千手観音画像 霊松寺 MAP 5

けんぼんちゃくしよくせんじゅかんのんがぞう
中央に千手観音、左右に不動明王、愛染明王
が描かれる。

市指定民俗文化財

能田徳若万歳 能田公民館 MAP 18

のうだとくわかまんざい
尾張地方に伝わる初春の祝福芸の一つ。
曲目には「印経五穀の舞」「さっかい
踊り」「七福神ばやし」などがあります。



六ツ師神楽屋形 長栄寺 MAP 14

むつしかぐらやかた
神楽屋形は江戸時代末に作られたもの。



熊之庄流鑓馬行事 熊之庄歴史資料館 MAP 10

くまのしょうやぶさめぎょうじ
別名「御手柄祭」とも言われ、古くから
行われていた神事。近年は5年ごと
に秋の例祭で行われています。



熊之庄流鑓馬道具 熊之庄歴史資料館 MAP 10

くまのしょうやぶさめどうぐ
江戸時代中頃のもの。



熊之庄上之切神楽屋形 熊之庄歴史資料館 MAP 10

くまのしょうかみのきりかぐらやかた
江戸時代末期のもの。

白山社神楽太鼓 白山社 MAP 24

はくさんしゃかぐらだいき
地元では明治10年頃から行われていたと
伝えられています。毎年秋の白山社例祭
で奉納されています。



六ツ師獅子舞 牟都志神社 MAP 12

むつししまい
江戸時代末期頃から六ツ師地区に伝わる
獅子舞。演目には「さがりは」「おぬさ」
「弊の舞」「傘の舞」があります。



市指定記念物

水埜士惇君治水碑 MAP 23

みずのしじゅんくんちすいひ
新川の工事に尽力した水野千之右衛門
の功績を伝える碑。文政2年(1819年)
に建てられました。



高塚古墳 MAP 2

たかつかこふん
5世紀前半に築造された直径約40m
の造出し付円墳。家、盾、冑、鶏、
罎形などの多くの形象埴輪が出土し
ています。



伊吹木 松林寺 MAP 8

いぶき



銀杏 松林寺 MAP 8

いちよう



亀甲竹林 松林寺 MAP 8

きっこうちくりん



クロマツ 長岳院 MAP 13



ツブラシイ 白山社 MAP 24



とうかえて 西春中学校 MAP 6



菩提樹 西春中学校 MAP 6

ぼだいじゅ

