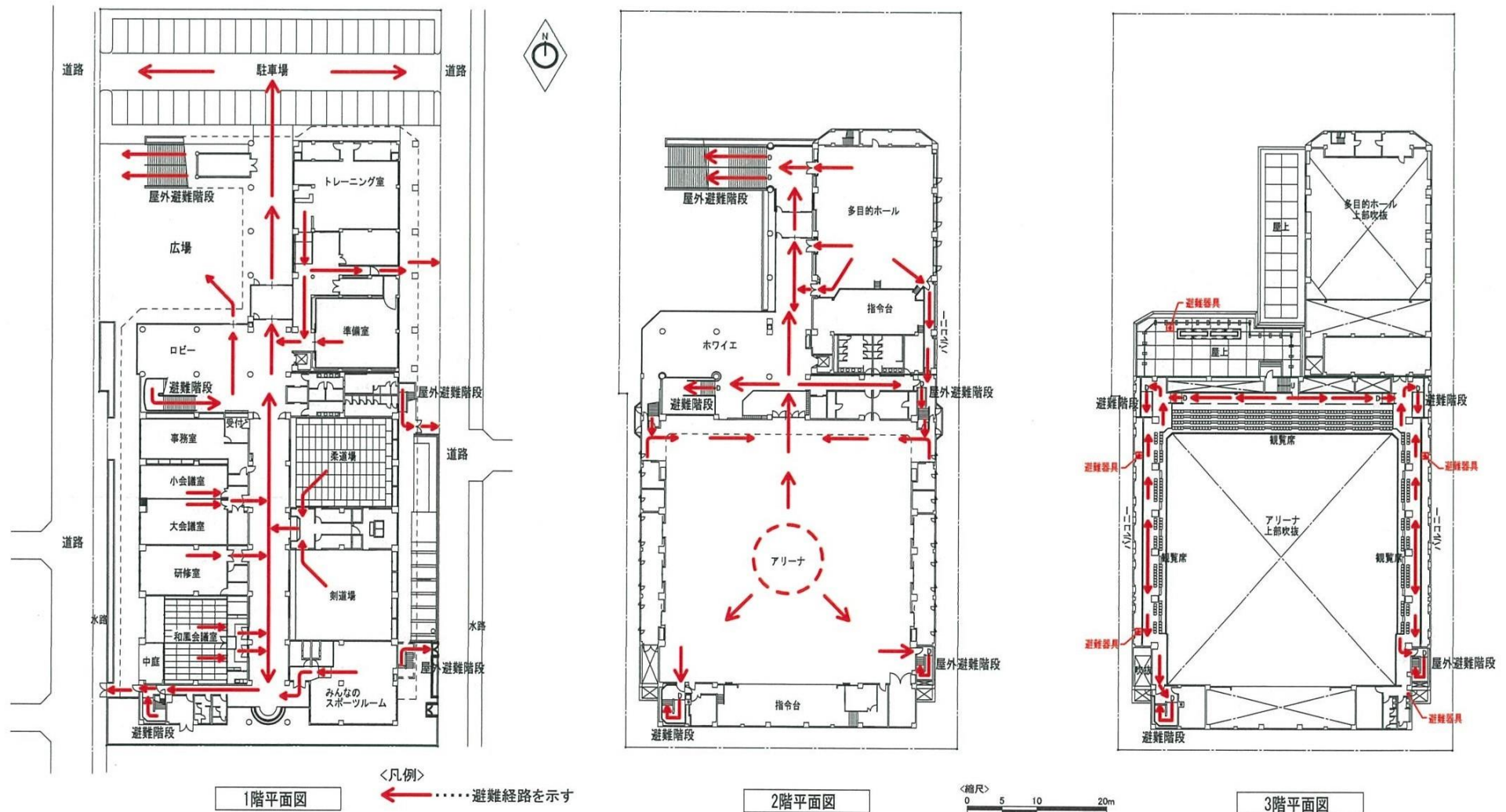
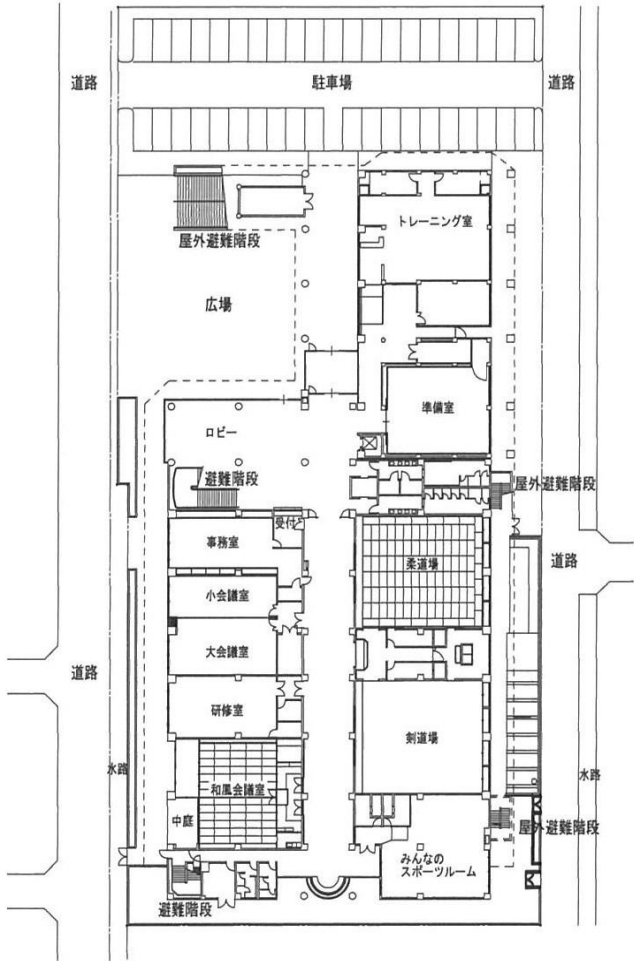


避難経路図

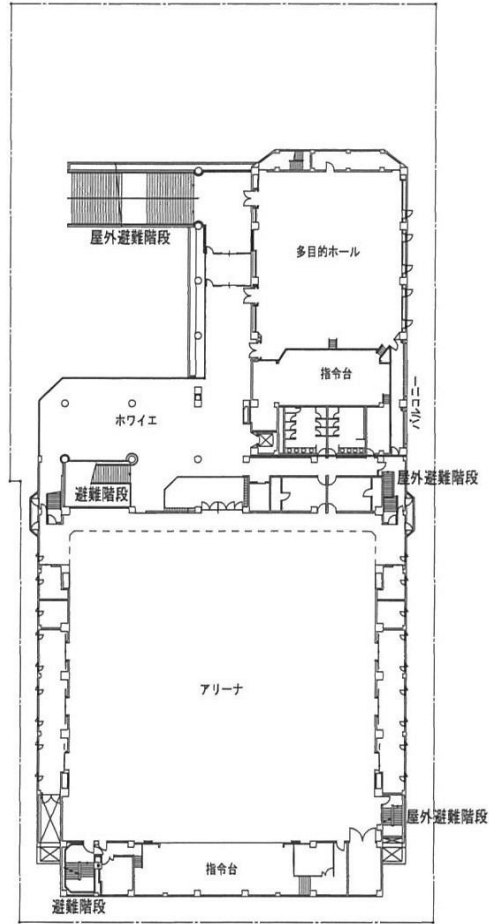


<避難時の注意事項>

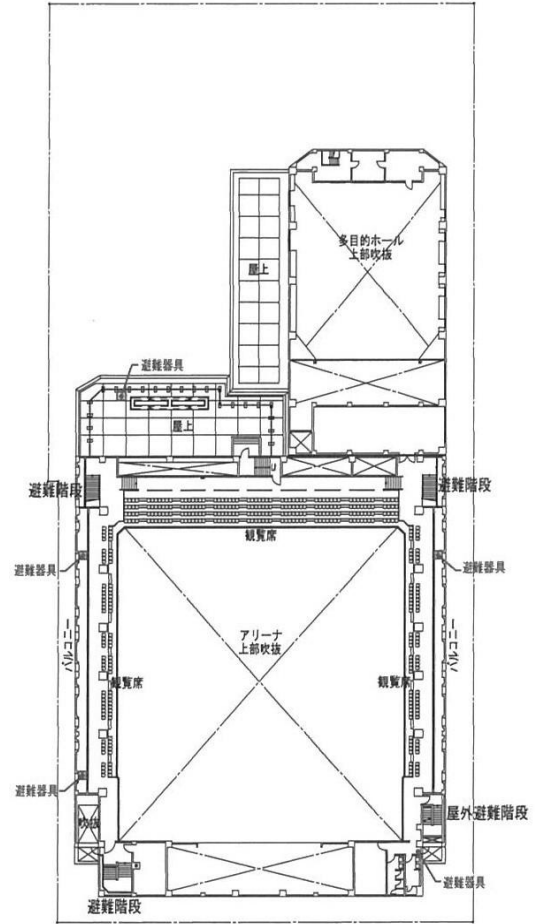
- ・避難時は 職員又は利用団体責任者の誘導に従って順序よく近くの避難口より避難して下さい。
 避難口に人が押し寄せて事故につながる場合があります。特に階段などでは落ち着いて冷静になるよう心掛けて下さい。
 エレベータは非常時は利用できません。
- ・地震の際は 安全な場所に避難して揺れが落ち着いてから行動して下さい。



1階平面図



2階平面図



3階平面図

