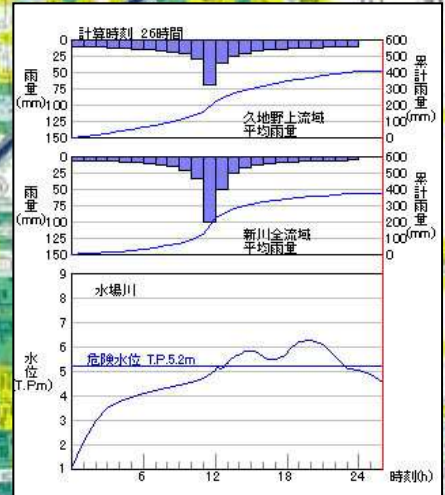


広域避難場所位置図

新川 S3-1: 大規模洪水 W=1/100 浸水深情報

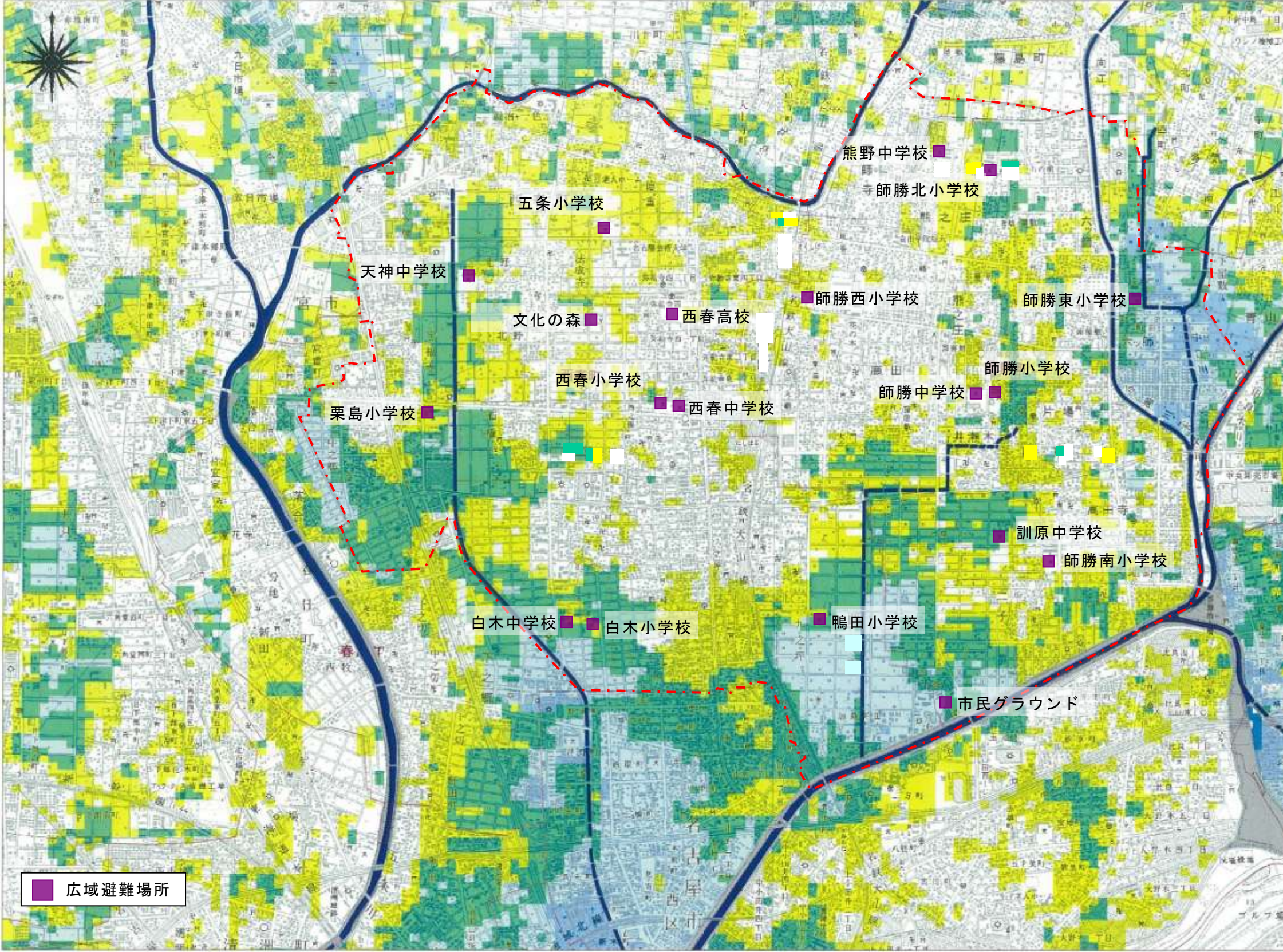
【洪水の想定条件】
 100年確率の局地豪雨がもたらす新川流域の大規模内水氾濫
 → 局地的な集中豪雨に見舞われた場合、破堤を免れても、地域的に甚大な内水氾濫が発生する可能性があり、その危険性を把握する。最大雨量、累計雨量等は下グラフのとおり。



凡例

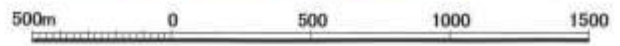
【浸水深】

0.2m~0.5m未満
0.5m~1.0m未満
1.0m~1.5m未満
1.5m~2.0m未満
2.0m~2.5m未満
2.5m~3.0m未満
3.0m以上



■ 広域避難場所

「この地図は、国土院院長の承認を得て、同院発行の数値地図200000(地図画像)及び数値地図25000(地図画像)を複製したものである。(承認番号 平14総機、第140号)」



1:25000