



保育園開放に行ってみよう!

北名古屋市の子育て支援センターが併設されていない保育園では、保育園開放を行っています。親子遊びや友達作りなど、親子で一緒に楽しみませんか?



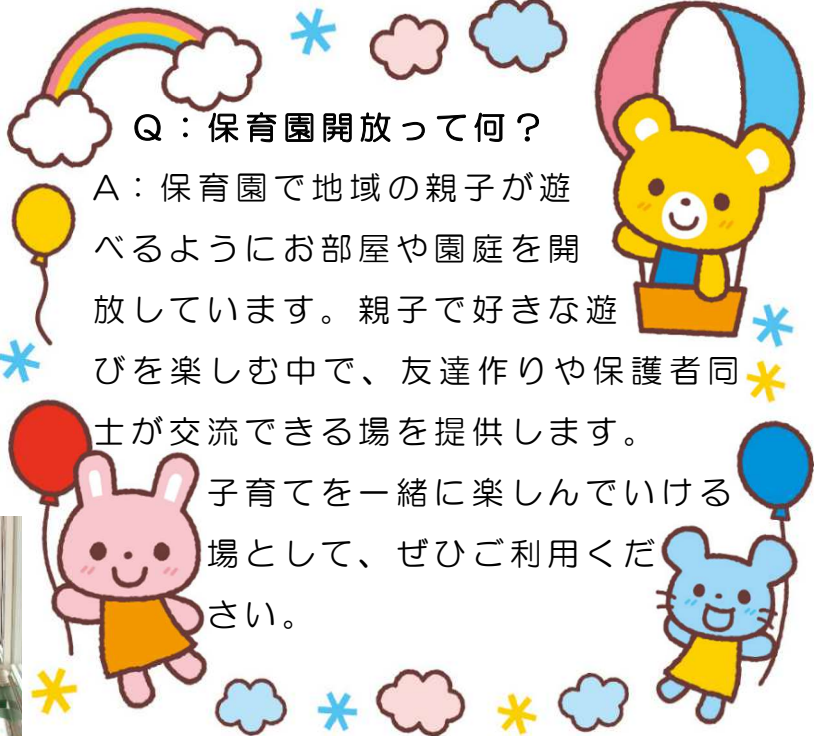
室内あそび



絵本の読み聞かせ



戸外遊び



Q：保育園開放って何？

A：保育園で地域の親子が遊べるようにお部屋や園庭を開放しています。親子で好きな遊びを楽しむ中で、友達作りや保護者同士が交流できる場を提供します。

子育てを一緒に楽しんでいける場として、ぜひご利用ください。

保育園名	TEL	開催曜日	保育園名	TEL	開催曜日
西之保保育園	(0568)21-0266	毎週火曜日	六ツ師保育園	(0568)22-9788	毎週金曜日
徳重保育園	" 21-0274	毎週火曜日	沖村保育園	" 21-4712	毎週火曜日
九之坪保育園	" 23-7391	毎週水曜日	中之郷保育園	" 21-0129	毎週火曜日
鹿田北保育園	" 22-2655	毎週火曜日	○対象：入園前の乳幼児親子 ○時間：午前10時～午前11時30分 ○場所：園庭及び多目的室等		

☆詳細につきましては各保育園にお問い合わせください。
(子育て支援センターだよりの左上にある子育てポータルサイトからも検索できます。)

子育て講座【親子ヨガ】

と き：7月 4日(火) 10:30~11:30

と ころ：北子育て支援センター

講 師：chaleur ののがわ ともえ氏(ヨガインストラクター)

対 象：2歳～入園前の幼児親子

内 容：親子でヨガ

申込み：6月12日(月)午後1時から北子育て支援センターで、電話にて受け付けます。

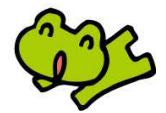
※申込み多数により締め切らせていただく場合があります。

※体を動かさず講座の為、安全性を考えて2歳未満のお子さんや妊婦さんの参加はご遠慮ください。





6月の子育て情報



開館時間内の都合の良い時間に自由にご利用ください。利用方法につきましては、変更が生じる場合がありますので、[北名古屋市ホームページ](#)をご覧ください。

発熱以外にも、咳や鼻水が出ている等、体調がすぐれない時には、家で過ごしていただきますようご協力をお願いします。なお、利用方法や行事を急遽変更・中止する場合があります。ご不便をおかけしますが、ご理解とご協力をお願いします。

東子育て支援センター《こあら》

赤ちゃんタイム

日時：6月7日（水）午後1時30分～3時
内容：交流会・親子ふれあい遊び・子育て相談
子育て中の先輩ママとの交流会・身体測定
対象：1歳前までの乳児とその保護者、妊婦

西子育て支援センター《にこにこ》

はじめましての会

日時：6月21日（水）午後1時30分～3時
内容：交流会・親子ふれあい遊び・子育て相談
対象：子育て支援センターを初めて利用する親子、妊婦

南子育て支援センター《星の広場》

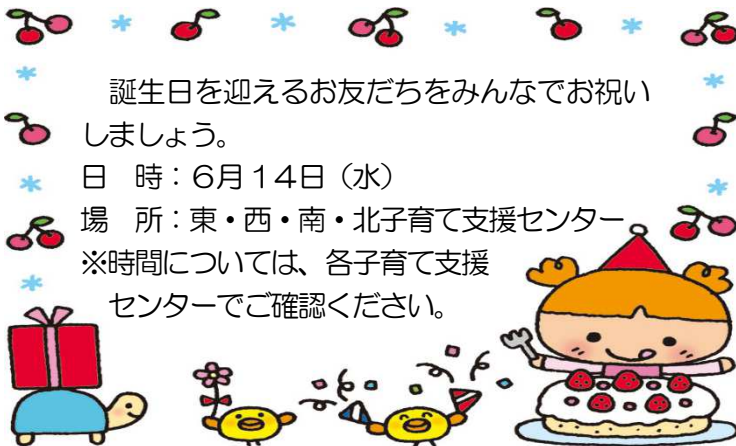
はじめましての会

日時：6月21日（水）午後1時30分～3時
内容：交流会・親子ふれあい遊び・子育て相談
対象：子育て支援センターを初めて利用する親子、妊婦

北子育て支援センター《光の広場》

赤ちゃんタイム

日時：6月7日（水）午後1時30分～3時
内容：交流会・親子ふれあい遊び・子育て相談
子育て中の先輩ママとの交流会・身体測定
対象：1歳前までの乳児とその保護者、妊婦

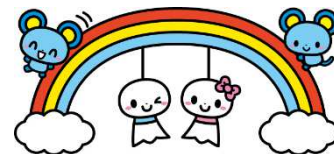


誕生日を迎えるお友だちをみなでお祝いしましょう。

日時：6月14日（水）

場所：東・西・南・北子育て支援センター

※時間については、各子育て支援センターでご確認ください。



- ★電話相談・面接相談（予約制）
月～金 午前9時～午後4時
- ★発達相談（予約制）
月～金 午前10時～午後4時
- ※相談専用電話 ☎(0568)22-5151

イラストの転用・複写不可

♥子育てコンシェルジュのご案内(ご予約・ご相談)♥

保護者の相談に応じ、保育園等の情報提供をします。内容によっては保健師等の関係者と連携した支援を行います。

- ★市役所福祉部児童課 月～金 午前9時～正午 午後1時～4時 ☎(0568)22-1111
- ★西子育て支援センター 月～金 午前9時30分～正午 午後1時～4時 ☎(0568)25-5155

東子育て支援センター「こあら」 ☎(0568)26-7763

北名古屋市能田南屋敷366番地

西子育て支援センター「にこにこ」 ☎(0568)25-5155

北名古屋市西之保高野79番地

南子育て支援センター「星の広場」 ☎(0568)22-5677

北名古屋市久地野北浦69番地

北子育て支援センター「光の広場」 ☎(0568)22-5517

北名古屋市弥勒寺西一丁目72番地

健康ドーム子育て支援センター（NPO法人委託事業）

北名古屋市九之坪笹塚1番地 ☎(0568)22-0212

東・西・南・北子育て支援センター

《開館時間》 月～金 午前9時～午後3時まで遊べます。
(西子育て支援センターは午前9時30分～午後3時まで遊べます。)
※午後3時～4時までは個別相談等を受け付けます。

《対象》 北名古屋市在住の入園前の乳幼児と保護者、妊婦

健康ドーム子育て支援センター

《開館日時》 月～土 午前9時～午後5時(第3月曜日を除く)

《対象》 保護者と一緒に来所の場合、0歳から18歳まで