

久地野保育園分園及び小規模保育所に関するアンケート調査結果

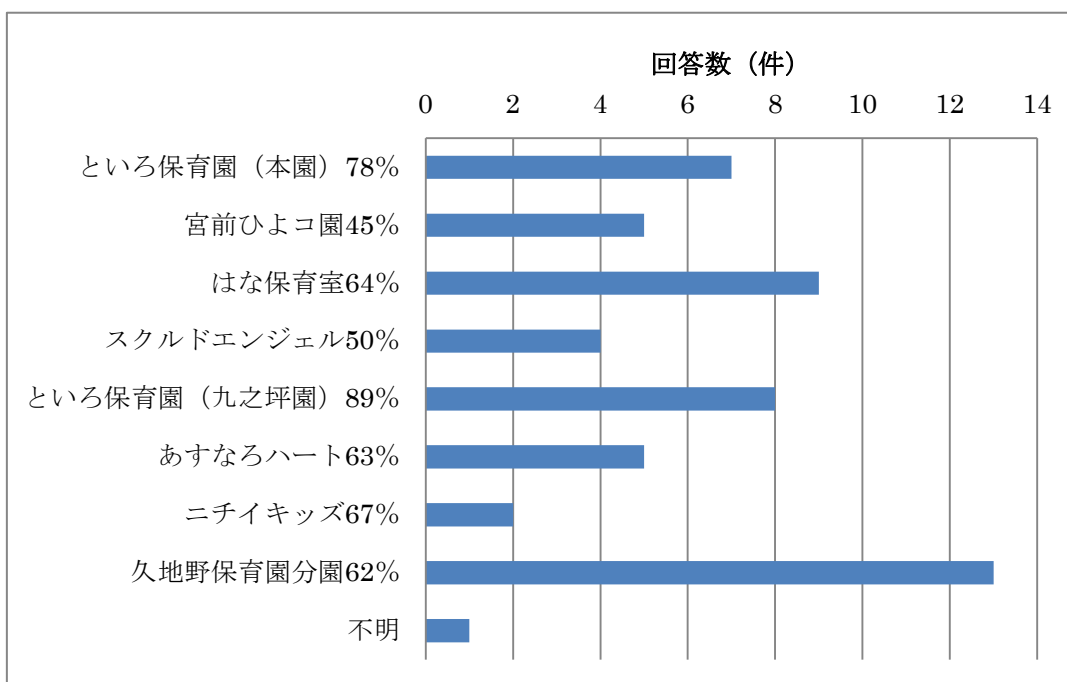
北名古屋市内の久地野保育園分園及び小規模保育所利用者を対象に、利用に関するアンケート調査を実施しました。

期間 平成28年10月 対象 83人
 回答数 54件 回答率 65%

問1 お子様が在所する保育所はどちらですか。

①	といろ保育園～北名古屋本園～	⑤	といろ保育園～北名古屋九之坪園～
②	宮前ひよこ園	⑥	保育ルーム あすなろハート
③	はな保育室 にしはる駅前	⑦	ニチイキッズ 井瀬木保育室
④	スクルドエンジェル 北名古屋園	⑧	久地野保育園分園

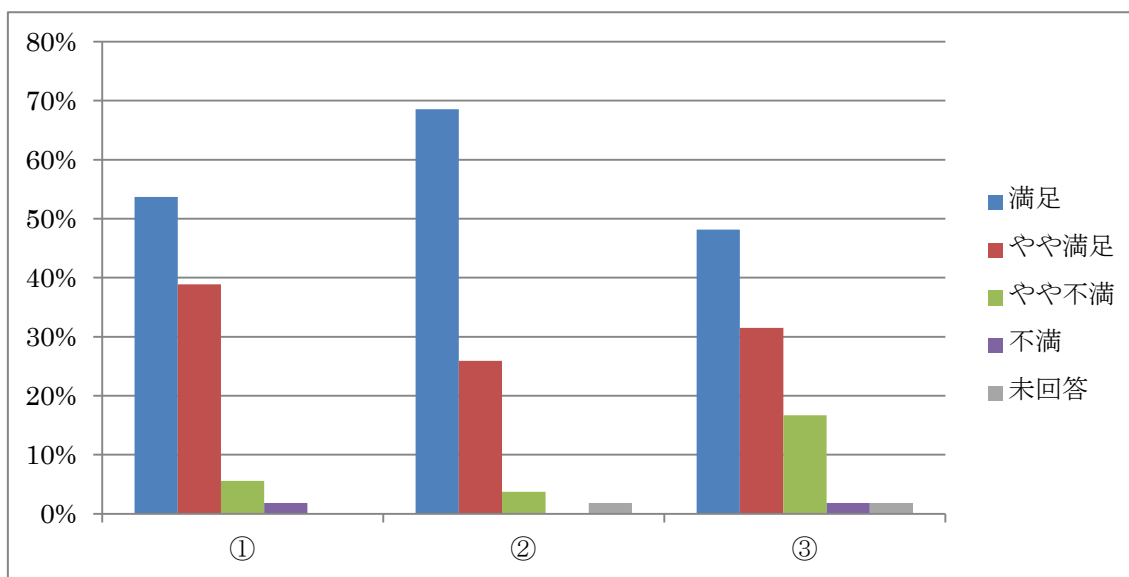
回答者54人の内訳



問2 保育所のサービスについてお聞きます。在所する保育所について、どのように感じていますか。次の項目ごとにお答えください。

(1)施設や設備等について

①園舎・遊具などの安全面	1. 満足 2. やや満足 3. やや不満 4. 不満
②子どもが楽しめる環境づくり	1. 満足 2. やや満足 3. やや不満 4. 不満
③不審者、侵入者などへの対応等	1. 満足 2. やや満足 3. やや不満 4. 不満

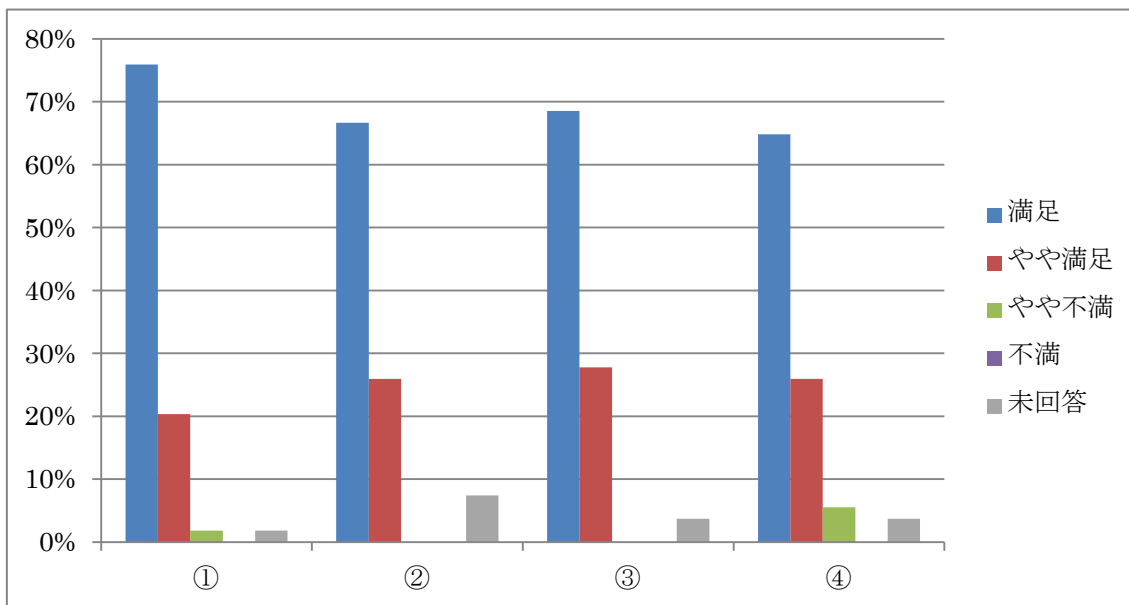


(その他回答)

意見の要約
①園舎・遊具などの安全面
<ul style="list-style-type: none">・周辺道路の自動車の往来が多く不安。・園舎の耐震等が心配。・夏季の送迎時、蚊の対策してほしい。・門から園舎までの距離が狭い、中に入るとすぐに教室がある点が不安。・怪我などをしたことがなく安心。
②子どもが楽しめる環境づくり
<ul style="list-style-type: none">・写真の提供（掲載）等の工夫をされているので、信用している。・遊具、園庭が少ない（無い）ことが不満。・園での写真等の掲示をしてほしい。・園が狭小で、子どもが可哀想。
③不審者、侵入者などへの対応等
<ul style="list-style-type: none">・常時施錠を徹底してほしい。・防犯カメラの設置をしてほしい。・第3者が簡単に侵入できる状況に不安を感じる。・保護者の施錠マナーが徹底されておらず不安。
その他
<ul style="list-style-type: none">・駐車場が少なく、送迎時に混雑する。

(2) 食事や健康、衛生面等について

①給食・おやつメニュー	1. 満足 2. やや満足 3. やや不満 4. 不満
②食事を楽しめる環境づくり	1. 満足 2. やや満足 3. やや不満 4. 不満
③アレルギー、病気等への対応	1. 満足 2. やや満足 3. やや不満 4. 不満
④手洗い場やトイレ等の衛生管理	1. 満足 2. やや満足 3. やや不満 4. 不満

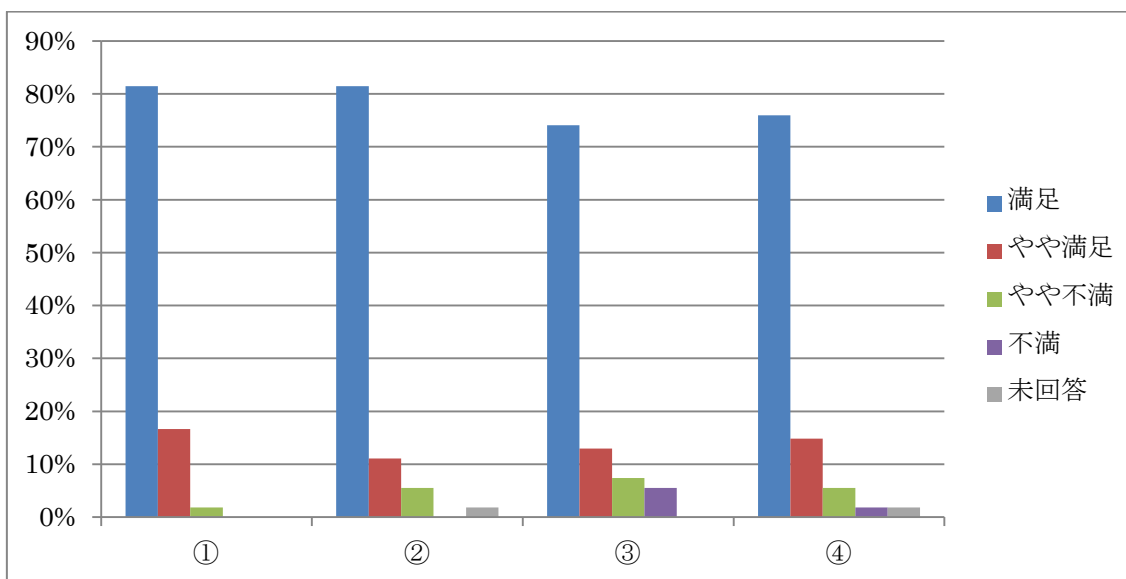


(その他回答)

意見の要約	
①給食・おやつメニュー	<ul style="list-style-type: none"> 給食メニューを参考にしている。 おやつ献立も知りたい。 献立表の配布がないことがある。
②食事を楽しめる環境づくり	<ul style="list-style-type: none"> おやつ時間に起床していない子に、おやつが与えられないことが不満。 手作りのおやつが多いので満足。成長に合わせた対応をしてもらっている。
③手洗い場やトイレ等の衛生管理	<ul style="list-style-type: none"> 保育スペースと近いため、衛生環境の管理徹底と区画で対策してほしい。

(3) 保育体制・連絡等について

①保育時間（延長保育を含む）	1. 満足 2. やや満足 3. やや不満 4. 不満
②担当保育士数（延長保育を除く）	1. 満足 2. やや満足 3. やや不満 4. 不満
③配布物（園だより等）の内容等	1. 満足 2. やや満足 3. やや不満 4. 不満
④子どもの発達や、生活状況などにおける保育所との意思疎通	1. 満足 2. やや満足 3. やや不満 4. 不満

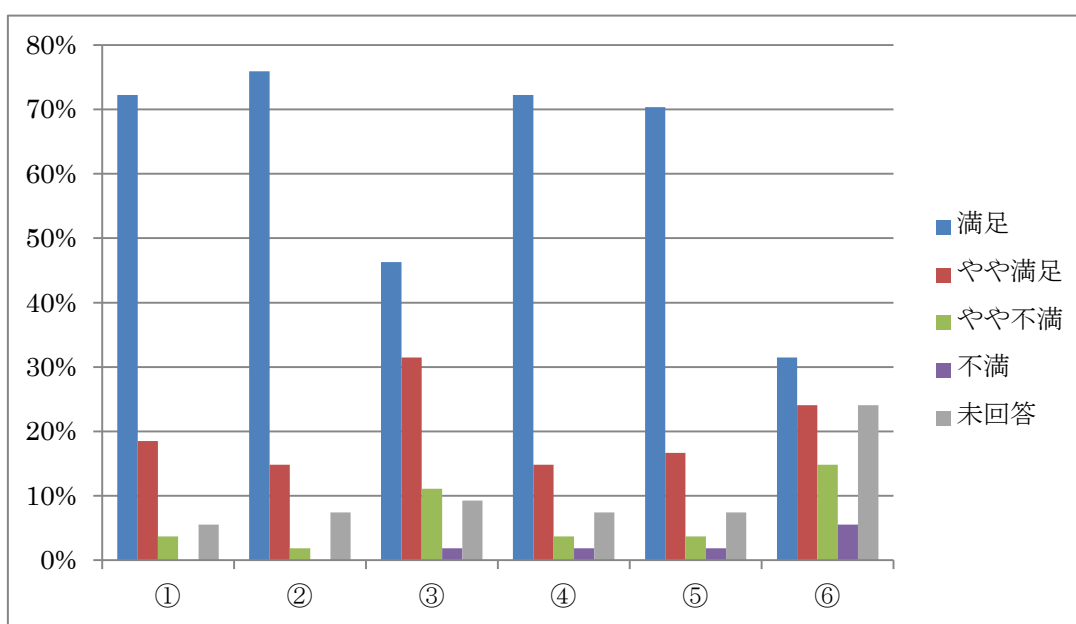


(その他回答)

意見の要約	
①保育時間（延長保育を含む）	<ul style="list-style-type: none"> ・土曜保育が無いのに、保育料が一律は不満。 ・土曜保育の利用の際、あらかじめ希望を出した日以外は利用できないことが不満。
②担当保育士数（延長保育を除く）	<ul style="list-style-type: none"> ・在籍する保育士一覧と、名前、資格の有無等を確認できるようにしてほしい。
③配布物（園だより等）の内容等	<ul style="list-style-type: none"> ・園だより等の配布がなかったことがある。
④子どもの発達や、生活状況などにおける保育所との意思疎通	<ul style="list-style-type: none"> ・保育士の名前と写真を掲示してほしい。 ・他の園児や保護者との交流の機会がほしい。 ・子の体調不良等の連絡で、携帯電話に繋がらなければ数分待つてほしい。

(4) 保育内容・行事等について

①子どもと保育士の関係、接するときの対応（適切な言葉づかい等）	1. 満足 2. やや満足 3. やや不満 4. 不満
②子どもの発達等に応じた保育	1. 満足 2. やや満足 3. やや不満 4. 不満
③行事や遠足等の実施内容	1. 満足 2. やや満足 3. やや不満 4. 不満
④保護者が相談しやすい環境づくり	1. 満足 2. やや満足 3. やや不満 4. 不満
⑤保護者からの意見等への対応	1. 満足 2. やや満足 3. やや不満 4. 不満
⑥他の保育所との交流保育	1. 満足 2. やや満足 3. やや不満 4. 不満

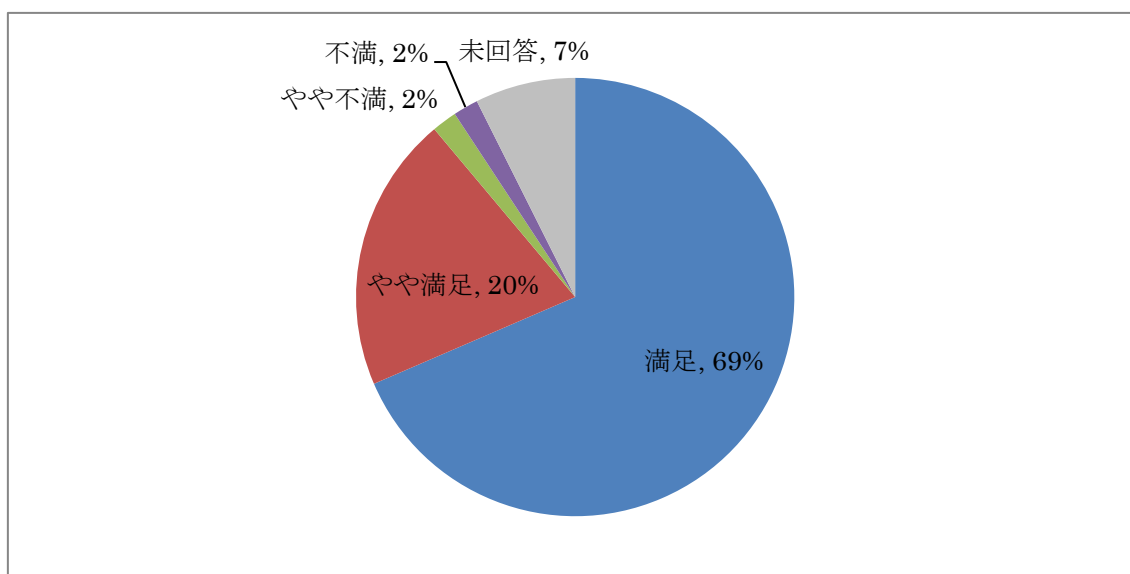


(その他回答)

意見の要約	
①子どもと保育士の関係、接するときの対応（適切な言葉づかい等）	<ul style="list-style-type: none"> ・ 保育内容は満足している。 ・ 様々なことを教えてもらえており、満足している。 ・ 先生の質にバラつきがある。
②子どもの発達等に応じた保育	<ul style="list-style-type: none"> ・ リトミックや英会話教室など、幼児教育にも力を入れてほしい。
③行事や遠足等の実施内容	<ul style="list-style-type: none"> ・ 誕生日会や遠足、運動会などの行事について、連絡帳でしか情報が入ってこないの で、保護者の参加や写真等の掲示をしてほしい。 ・ 身体測定の結果を通知してほしい。 ・ 行事が少ない（無い）ことが不満。 ・ 保護者同伴の行事があれば良いと思う。
④保護者が相談しやすい環境づくり	<ul style="list-style-type: none"> ・ 1人1人を見てくれていると思う。 ・ 1日の報告をお迎え時にしてもらえて、とても良いと思う。 ・ 相談に乗ってくれるため安心している。
⑥他の保育所との交流保育	<ul style="list-style-type: none"> ・ 3歳未満児について、交流保育は特に必要と感じていない。

(5)利用満足度について

①保育所を利用しての満足度	1. 満足 2. やや満足 3. やや不満 4. 不満
---------------	-----------------------------



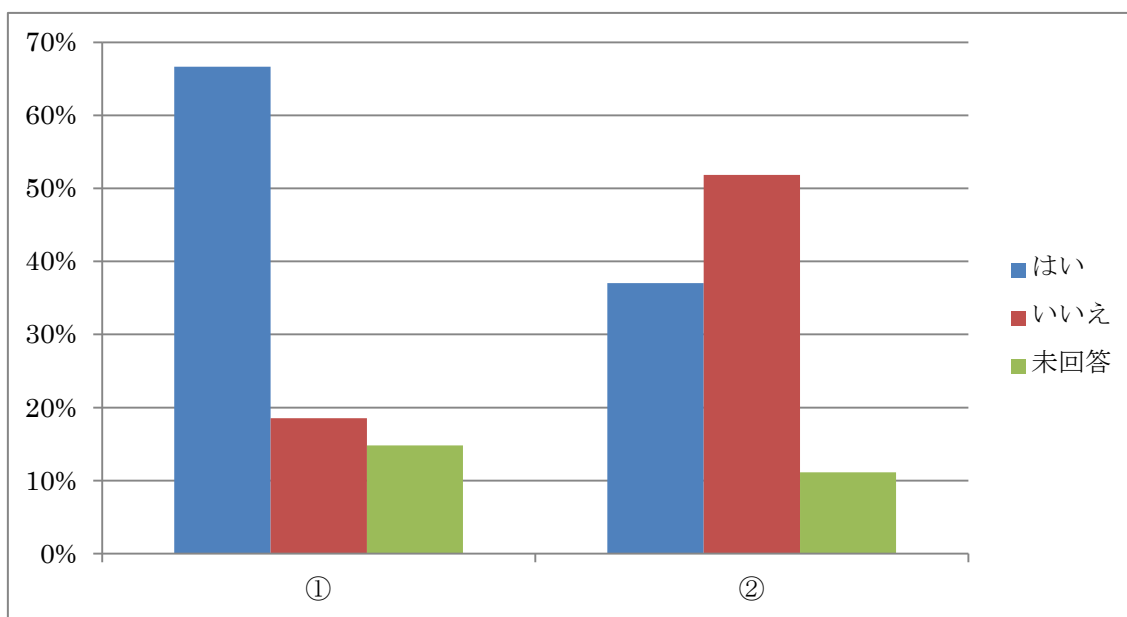
問3 保育所の防災関係について伺います。

(1)災害時の対応について、保育所と連携（保護者との取り決めや対応の仕方など）がされていますか。

① はい ② いいえ

(2)在所する保育所の防災計画、防災対策マニュアル等についてご存じですか。（周知されていますか。）

① はい ② いいえ

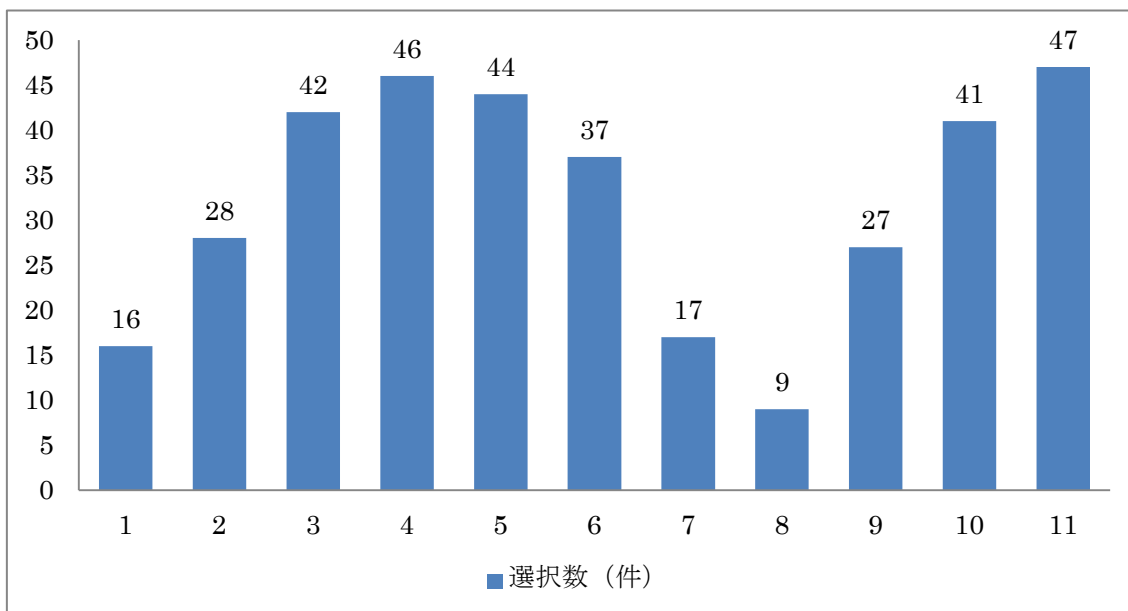


(その他回答)

意見の要約
<ul style="list-style-type: none">・防災訓練を実施していることは知っている。・建物の耐震状況について知りたい。・防災計画やマニュアルの存在を知らない。・台風以外の災害対応を知らない。・棚におもちゃなど、地震対策をしてほしい。

問4 お子様を預けている保育所が実施している行事や事業など(実際に行われているもの)について、以下の中から、当てはまるものに○印をつけてください。

1. 入園式
2. 運動会
3. 遠足・園外保育・外遊び
4. プール遊び(水遊び)
5. 園児に対する定期健康診断・身体測定
6. 園児の在園時間中の怪我・事故の状況に関する保護者説明
7. 父母との懇談会・面談会(平日の昼間の時間帯)
8. 父母との懇談会・面談会(平日の夜や休日の実施)
9. 育児支援・育児相談
10. 園児の日々の管理記録
11. 給食の献立メニューの保護者へのお知らせ



問5 最後に、小規模保育所について、ご意見等がございましたら、ご自由にお書きください。

(自由回答)

意見の要約
運営関係
<ul style="list-style-type: none">・小規模保育所にとっても満足している。少人数のため保育士の目が行き届いて、きめ細やかな保育をしていると思う。・たくさん先生がいる中で、1人1人大事に見てもらえていることを感じており、小規模保育所はすごく良いと思う。・保育園より1人1人に寄り添っていると伝わり、子どもの様子がとても分かり、利用して良かったと思う。・保育士がよく代わるので、子どもが可哀想。・担任や新しく入った保育士がいる場合、名前だけでも紹介してほしい。
行事関係
<ul style="list-style-type: none">・健康診断の実施日及び結果について、必ず報告してほしい。・参観日みたいなものがあるといいと思う。・園の施設や設備、保育士の様子などを知る機会が欲しい。・運動会以外も、子どもの様子や園の様子を見れる行事が欲しい。・給食を食べているところを見たい。
その他
<ul style="list-style-type: none">・園庭が小さいため、ジャングルジムや滑り台等、遊具が少ないのが少し残念。・兄弟で別の保育園だと、行事や送迎等、不便なことが多い。