

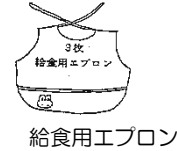
乳児（0・1・2歳児）所持品

服装について

- 動きやすく、着脱しやすい服装を着用させてください。
- 気温の変化により調節できる服装を着用させてください。
- ★名札（乳児組の期間使用します。肩・背中などに付けてください。）
→北名古屋市より支給されます。

食事のとき使うもの

- ・給食用エプロン …一日3枚
- ・口拭きタオル（ミニタオル）…一日3枚
- ・手拭きタオル…一日1枚
- ※2歳児は、食事前とトイレ後の手洗いで使用するため、一日2枚



着替え用衣服について

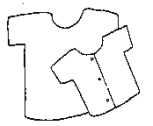
- 着替えはその子に応じた枚数を用意してください。
- ・着替え用の服 …上下3組
- ・肌着 …3枚
- ・オムツ又はパンツ（子どもに応じた枚数）
- ・くつ下 …1足
- ・よだれかけ（必要に応じて）



着替え用の服（上下）



口拭きタオル



下着シャツ



水筒



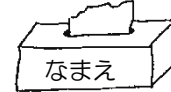
戸外用帽子



くつ下



オムツ



ボックスティッシュ

その他の持ち物

- ・連絡ノート
- ・手提げ袋（登降園に使用）
- ・戸外用の帽子（園で保管、週末持ち帰り）
- ・戸外用の靴（発達に応じて使用）
- ・汚れ物入れ袋
- ・ボックスティッシュ
- ・おしり拭き
- ・水筒（年間を通して使用します）

お願い

- ♥ タンスの中を毎日確認し不足している物を補充してください。
- ♥ 季節に応じて衣類や帽子の入れ替えをしてください。
- ♥ 連絡ノートには、健康状態・家庭での様子など必ず記入してください。
- ♥ すべての物に名前をはっきり書いてください。

午睡について

- 敷布団（カバー付）70 cm×120 cm前後
- 掛け布団（カバー付）95 cm×125 cm前後
- ベビー毛布及びタオルケット（気候に応じて）
- おねしょマット（必要に応じて）



〈布団の持ち帰りについて〉

布団は金曜日に持ち帰ります。干してカバー等の洗濯を行い清潔な物を月曜日に持ってきてください。

布団の名前は、大きく記入してください。

タグ等に見にくいところには書かないようにお願いします。