

乳児（0・1・2歳児）所持品

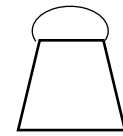
服装について

- 動きやすく、着脱しやすい服装を着用させてください。
- 気温の変化により調節できる服装を着用させてください。
- 名札は北名古屋市より支給されます。

（乳児組の期間使用します。背中に付けてください。）

食事のとき使うもの

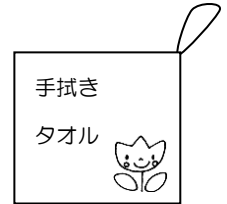
- ・給食用エプロン …一日3枚
- ・口拭きタオル（ミニタオル）…一日3枚
- ・手拭きタオル…一日1～2枚
- ・乳児用マグ（必要な方）



給食用エプロン



口拭きタオル



手拭き
タオル

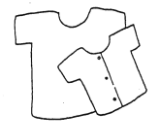
着替え用衣服について

○着替えはその子に応じた枚数を用意してください。

- ・着替え用の服 …上下3組
- ・肌着 …3枚
- ・スタイ（必要に応じて）
- ・オムツ又はパンツ（子どもに応じた枚数）
- ・おしり拭き
- ・くつ下 …1足
- ・予備のビニール袋



着替え用の服（上下）



下着シャツ



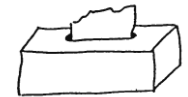
オムツ



くつ下



戸外用帽子



ボックスティッシュ

その他の持ち物

- ・連絡ノート
- ・手提げ袋（登降園に使用）
- ・戸外用の帽子（園で保管、週末持ち帰り）
- ・戸外用の靴（発達に応じて使用）
- ・洗濯物ビニール袋と汚物入れビニール袋
- ・ボックスティッシュ
- ・避難靴
- ・水筒 年間通じてお茶を持たせてください。

午睡について

- 敷布団（カバー付）70 cm×120 cm前後
- 掛け布団（カバー付）95 cm×125 cm前後
- バスタオル2枚（気候に応じたもの）
- おねしょマット（必要に応じて）

〈布団の持ち帰りについて〉

布団は金曜日に持ち帰ります。干してカバー等の洗濯を行い清潔な物を月曜日に持ってきてください。



お願い

- ♥ 全ての物に記名をしてください。迷子になった時も戻ってくると思います。
- ♥ 連絡ノートには、健康状態・家庭での様子など必ず記入してください。
- ♥ タンスの中を毎日確認し不足している物を補充してください。
- ♥ 衣類や帽子は季節に合った物を用意してください。