

# 乳児（0・1・2歳児）所持品

## 服装について

- 動きやすく、着脱しやすい服装を着用させてください。
- 気温の変化により調節できる服装を着用させてください。
- ★名札（乳児組の期間使用します。肩・背中などに付けてください。）→北名古屋市より支給されます。

## 食事のとき使うもの

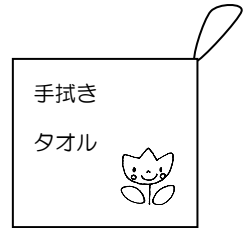
- ・給食用エプロン …一日3枚
- ・口拭きタオル（ミニタオル）…一日3枚
- ・手拭きタオル…一日1枚



給食用エプロン



口拭きタオル



手拭き  
タオル

## 着替え用衣服について

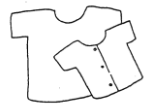
- 着替えはその子に応じた枚数を用意してください。
- ・着替え用の服 …上下3組
- ・肌着 …3枚
- ・オムツ又はパンツ（子どもに応じた枚数）
- ・くつ下 …1足
- ・よだれかけ（必要に応じて）



オムツ



着替え用の服（上下）



下着シャツ

## その他の持ち物

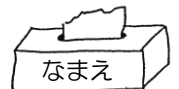
- ・連絡ノート
- ・コップ、コップ袋（発達に応じて使用）
- ・手提げ袋（登降園に使用）
- ・戸外用の帽子（園で保管、週末持ち帰り）
- ・戸外用の靴（発達に応じて使用）
- ・ビニール袋数枚 ・おしり拭き
- ・ボックスティッシュ
- ・避難靴（室内履き兼用）



くつ下



戸外用帽子



ボックスティッシュ

## 午睡について

- 敷布団（カバー付）70 cm×120 cm前後
- 掛け布団（カバー付）95 cm×125 cm前後
- ベビー毛布及びタオルケット（気候に応じて）
- おねしょマット（必要に応じて）



### 〈布団の持ち帰りについて〉

布団は金曜日に持ち帰ります。干してカバー等の洗濯を行い清潔な物を月曜日に持ってきてください。

## お願い

- ♥ タンスの中を毎日確認し不足している物を補充してください。
- ♥ 季節に応じて衣類や帽子の入れ替えをしてください。
- ♥ 連絡ノートには、健康状態・家庭での様子など必ず記入してください。
- ♥ **すべての物に名前を大きく見やすい所**に書いてください。