

資料3 北名古屋市内循環バスの利用状況について

- 1 年度別利用状況一覧表
(平成19年度～令和3年度)
(1ページ)
- 2 月別利用者数比較
(平成29年度～令和3年度)
(2ページ)
- 3 路線別利用者数
(令和元年度～令和3年度)
(3ページ)
- 4 改定前後比較
(平成30年度～令和3年度の8月～3月)
(4ページ)

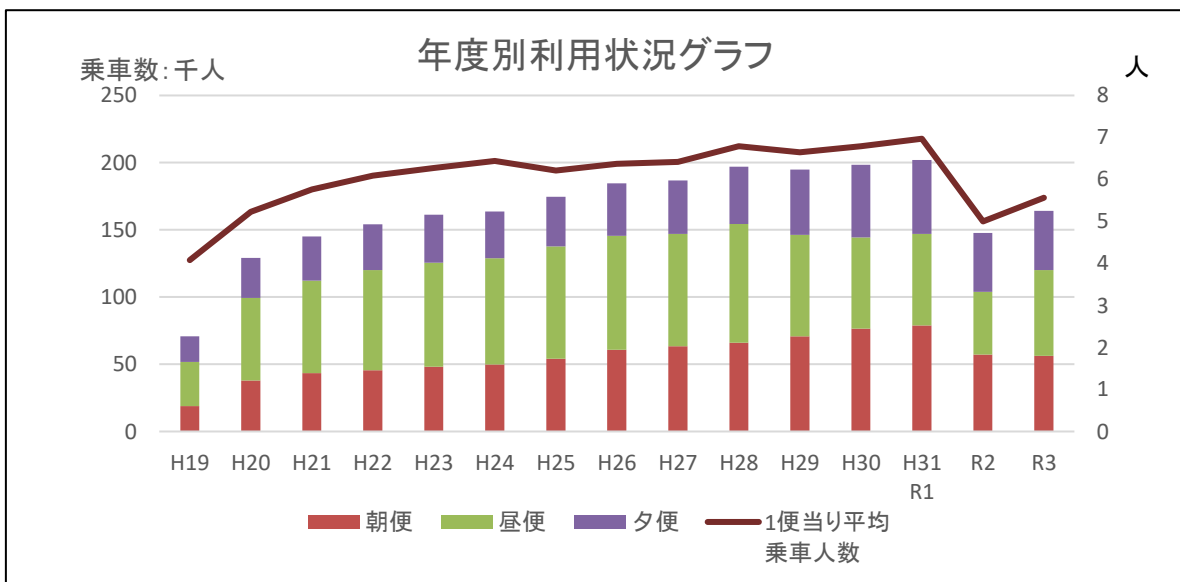
1 年度別利用状況一覧表

資料 3

(人)

年度	運行日数	朝便	昼便	夕便	計	1日平均	1便当り平均乗車人数	延利用者数
H19	220	18,866	32,877	19,154	70,897	322	4.08	70,897
H20	293	38,015	61,447	29,786	129,248	441	5.23	200,145
H21	293	43,387	68,776	32,926	145,089	495	5.76	345,234
H22	294	45,575	74,411	34,110	154,096	524	6.09	499,330
H23	294	48,201	77,247	35,785	161,233	548	6.27	660,563
H24	293	49,870	79,066	34,703	163,639	558	6.44	824,202
H25	294	54,088	83,602	36,940	174,630	594	6.21	998,832
H26	293	60,710	84,817	39,108	184,635	630	6.37	1,183,467
H27	294	63,378	83,666	39,833	186,877	636	6.42	1,370,344
H28	293	66,061	88,270	42,615	196,946	672	6.79	1,567,290
H29	293	70,824	75,439	48,676	194,939	665	6.65	1,762,229
H30	292	76,423	67,863	54,069	198,355	679	6.79	1,960,584
H31 R1	290	78,864	68,188	55,005	202,057	697	6.97	2,162,641
R2	293	57,126	46,802	43,866	147,794	504	5.00	2,310,435
R3	292	56,170	63,955	43,907	164,032	562	5.56	2,474,467

令和4年5月1日現在



2 月別利用者数比較

年度	月	運行 日数	利用者数(人)				1日平均(人)			
			朝便	昼便	夕便	計	朝便	昼便	夕便	計
29	計	293日	70,824	75,439	48,676	194,939	242	257	166	665
30	計	292日	76,423	67,863	54,069	198,355	262	232	185	679
R1	4月	24日	7,044	5,839	4,692	17,575	294	243	196	732
	5月	22日	6,330	5,256	4,236	15,822	288	239	193	719
	6月	25日	7,038	5,977	4,621	17,636	282	239	185	705
	7月	26日	8,010	6,638	5,432	20,080	308	255	209	772
	8月	26日	6,946	6,304	4,956	18,206	267	242	191	700
	9月	23日	6,335	5,878	4,371	16,584	275	256	190	721
	10月	25日	7,112	5,995	5,067	18,174	284	240	203	727
	11月	24日	6,546	5,861	4,491	16,898	273	244	187	704
	12月	24日	6,561	6,007	4,536	17,104	273	250	189	713
	1月	23日	6,361	5,338	4,548	16,247	277	232	198	706
	2月	23日	5,409	4,996	4,079	14,484	235	217	177	630
	3月	25日	5,172	4,099	3,976	13,247	207	164	159	530
		計	290日	78,864	68,188	55,005	202,057	272	235	190
R2	4月	25日	3,903	2,501	2,926	9,330	156	100	117	373
	5月	23日	2,976	2,570	2,192	7,738	129	112	95	336
	6月	26日	5,589	4,106	4,143	13,838	215	158	159	532
	7月	25日	6,289	4,429	4,875	15,593	252	177	195	624
	8月	25日	4,208	3,762	3,147	11,117	168	150	126	445
	9月	24日	5,380	4,297	4,132	13,809	224	179	172	575
	10月	27日	5,897	5,143	4,418	15,458	218	190	164	573
	11月	23日	4,764	4,198	3,602	12,564	207	183	157	546
	12月	24日	4,734	4,090	3,789	12,613	197	170	158	526
	1月	23日	3,984	3,364	3,287	10,635	173	146	143	462
	2月	22日	4,111	3,510	3,293	10,914	187	160	150	496
	3月	26日	5,291	4,832	4,062	14,185	204	186	156	546
		計	293日	57,126	46,802	43,866	147,794	195	160	150
R3 ①	4月	25日	5,235	4,216	3,869	13,320	209	169	155	533
	5月	23日	4,591	3,434	3,565	11,590	200	149	155	504
	6月	26日	5,271	4,157	4,132	13,560	203	160	159	522
	7月	18日	4,145	3,408	3,336	10,889	230	189	185	605
	計	92日	19,242	15,215	14,902	49,359	209	165	162	537
R3 改定後 ②	7月	6日	1,006	1,392	795	3,193	168	232	133	532
	8月	25日	4,303	6,039	3,497	13,839	172	242	140	554
	9月	24日	4,328	5,459	3,440	13,227	180	227	143	551
	10月	26日	4,635	6,421	3,659	14,715	178	247	141	566
	11月	24日	4,614	6,451	3,588	14,653	192	269	150	611
	12月	24日	4,946	6,720	3,976	15,642	206	280	166	652
	1月	23日	4,309	5,106	3,286	12,701	187	222	143	552
	2月	22日	3,900	4,779	3,008	11,687	177	217	137	531
	3月	26日	4,887	6,373	3,756	15,016	188	245	144	578
	計	200日	36,928	48,740	29,005	114,673	185	244	145	573
R3①+②計		292日	56,170	63,955	43,907	164,032	192	219	150	562
R4	4月	25日	5,182	6,403	3,898	15,483	207	256	156	619

緊急事態宣言

①

②

③

④

⑤

①R2.4.16 緊急事態宣言(5月31日まで)

②R2.8.6 愛知県 緊急事態宣言(8月24日まで)

③R3.1.14 愛知県 緊急事態宣言(2月28日まで)

④R3.5.12 愛知県 緊急事態宣言(6月20日まで)

⑤R3.8.27 愛知県 緊急事態宣言(9月30日まで)

3 路線別利用者数

(人)

年度	月	運行日数	利用者数															
			朝便					昼便					夕便					
			もえの丘線	中之郷線	鍛冶ヶ一色線	六ツ師道毛線	片場・沖村線	東西循環線	西循環1号線	西循環2号線	東循環1号線	東循環2号線	もえの丘線	中之郷線	鍛冶ヶ一色線	六ツ師道毛線	片場・沖村線	
R1	4月	24日	1,745	1,432	1,355	2,269	243	907	685	1,215	1,246	1,786	1,115	1,085	910	1,502	80	
	5月	22日	1,574	1,258	1,230	2,075	193	724	666	1,051	1,123	1,692	964	1,004	815	1,392	61	
	6月	25日	1,749	1,444	1,364	2,263	218	860	731	1,216	1,347	1,823	961	1,058	934	1,578	90	
	7月	26日	2,030	1,697	1,645	2,365	273	997	811	1,388	1,415	2,027	1,332	1,316	1,008	1,705	71	
	8月	26日	1,823	1,455	1,456	1,969	243	958	782	1,251	1,348	1,965	1,146	1,234	965	1,525	86	
	9月	23日	1,646	1,331	1,186	1,935	237	850	721	1,267	1,248	1,792	990	1,044	770	1,491	76	
	10月	25日	1,812	1,513	1,327	2,213	247	813	697	1,294	1,315	1,876	1,213	1,193	938	1,648	75	
	11月	24日	1,535	1,412	1,241	2,143	215	854	707	1,252	1,173	1,875	973	1,096	818	1,532	72	
	12月	24日	1,576	1,393	1,248	2,101	243	883	676	1,272	1,291	1,885	1,028	1,086	845	1,496	81	
	1月	23日	1,563	1,289	1,204	2,078	227	786	651	1,193	1,144	1,564	1,005	1,041	905	1,515	82	
	2月	23日	1,299	1,073	1,094	1,744	199	626	627	1,099	1,124	1,520	856	999	806	1,346	72	
	3月	25日	1,100	1,057	1,129	1,654	232	527	538	1,091	858	1,085	849	933	783	1,342	69	
R2	4月	25日	829	799	1,000	1,110	165	296	348	675	462	720	585	661	685	966	29	
	5月	23日	635	609	803	810	119	314	333	643	548	732	399	530	490	745	28	
	6月	26日	1,339	1,184	1,259	1,602	205	546	483	980	853	1,244	804	965	899	1,430	45	
	7月	25日	1,494	1,291	1,315	1,952	237	537	510	1,045	977	1,360	1,032	1,151	1,035	1,586	71	
	8月	25日	988	807	904	1,328	181	493	454	810	841	1,164	604	763	627	1,102	51	
	9月	24日	1,327	1,212	1,057	1,581	203	531	510	908	947	1,401	812	1,039	837	1,403	41	
	10月	27日	1,371	1,281	1,179	1,816	250	740	534	1,152	1,138	1,579	843	1,106	865	1,544	60	
	11月	23日	1,142	1,038	956	1,433	195	603	512	815	969	1,299	701	865	740	1,262	34	
	12月	24日	1,088	1,056	942	1,454	194	529	474	863	979	1,245	750	957	728	1,287	67	
	1月	23日	873	948	816	1,131	216	395	463	734	740	1,032	652	875	646	1,099	15	
	2月	22日	943	934	803	1,232	199	414	471	832	747	1,046	654	893	627	1,098	21	
	3月	26日	1,278	1,154	1,046	1,571	242	581	668	1,221	993	1,369	870	974	852	1,316	50	
R3	4月	25日	1,260	1,081	1,077	1,589	228	551	563	974	930	1,198	768	881	901	1,302	17	
	5月	23日	1,135	981	960	1,342	173	458	432	845	751	948	710	807	848	1,169	31	
	6月	26日	1,278	1,055	1,079	1,615	244	553	533	908	894	1,269	855	938	925	1,375	39	
	7月	18日	990	838	834	1,301	182	504	446	744	742	972	666	771	708	1,149	42	
				もえの丘線	中之郷線	鍛冶ヶ一色線	六ツ師道毛線	片場・沖村線	(さくら部)線	はなみずき線(西部)	(かえで線(中部)	(けやき線(東部)	(つつじ線(南部)	もえの丘線	中之郷線	鍛冶ヶ一色線	六ツ師道毛線	片場・沖村線
	7月	6日	186	233	207	297	83	348	307	227	359	151	128	175	190	260	42	
	8月	25日	977	955	868	1,183	320	1,409	1,404	901	1,617	708	611	821	911	1,009	145	
	9月	24日	915	1,065	897	1,161	290	1,174	1,471	707	1,420	687	608	876	900	923	133	
	10月	26日	952	1,078	1,013	1,262	330	1,378	1,663	948	1,722	710	650	826	999	1,021	163	
	11月	24日	917	1,072	974	1,314	337	1,458	1,545	984	1,699	765	582	832	982	1,003	189	
	12月	24日	995	1,099	1,096	1,379	377	1,410	1,807	886	1,760	857	665	933	1,088	1,085	205	
1月	23日	823	939	1,069	1,124	354	1,093	1,343	831	1,277	562	473	788	942	902	181		
2月	22日	833	765	1,004	976	322	1,106	1,306	695	1,149	523	468	651	913	809	167		
3月	26日	1,015	994	1,292	1,234	352	1,447	1,736	1,003	1,432	755	611	797	1,181	974	193		

4 改定前後比較

(人)

	改定後	改定前		
	令和3年度 (8月～3月)	令和2年度 (8月～3月)	令和元年度 (8月～3月)	平成30年度 (8月～3月)
月間(平均)	13,935	12,662	16,368	16,254
1日(平均)	574	521	679	674
増減率 (前年同時期比較)	110.1%	77.4%	100.7%	101.5%