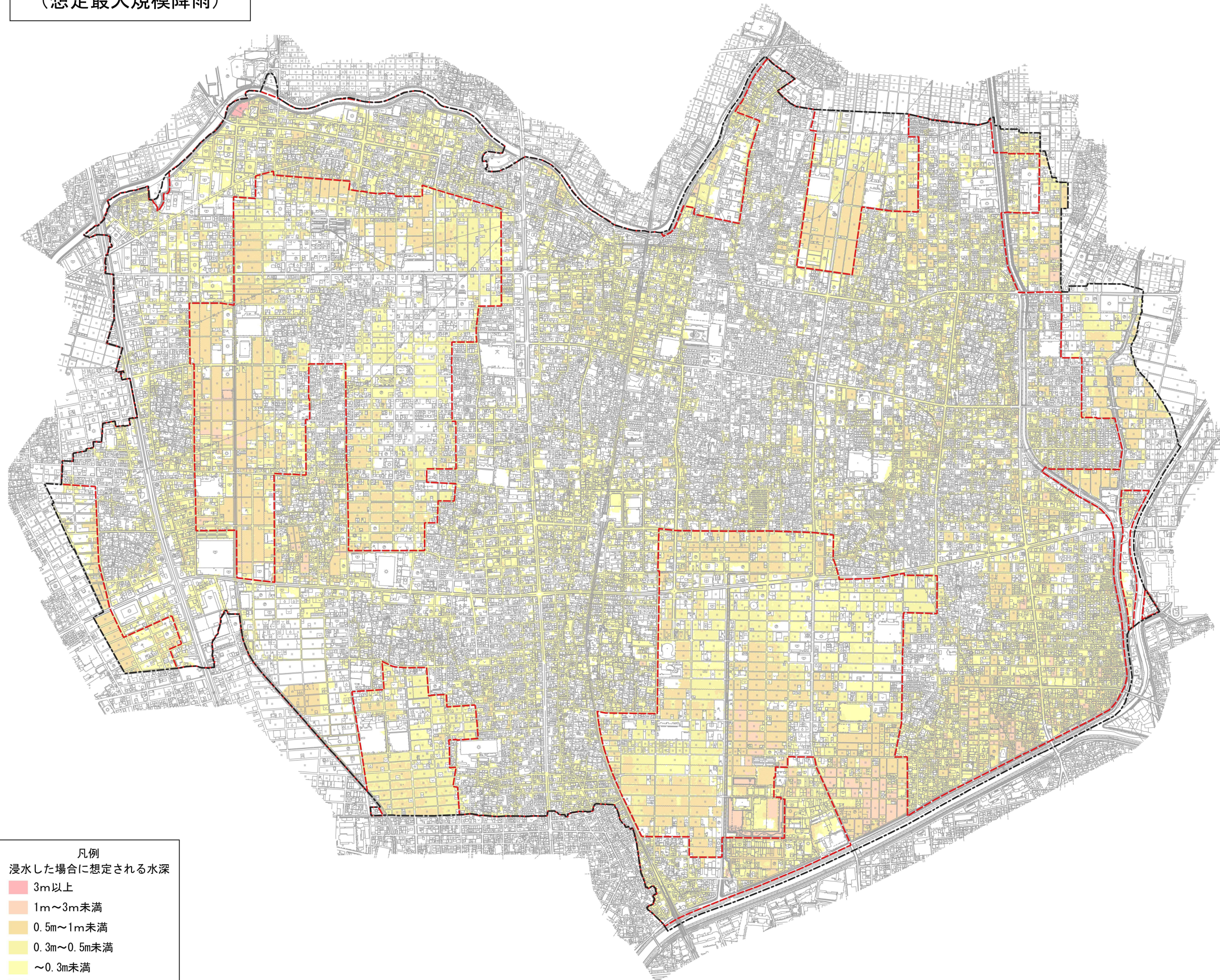


北名古屋市  
雨水出水浸水想定区域図  
(想定最大規模降雨)



- 凡例
- 浸水した場合に想定される水深
- 3m以上
  - 1m～3m未満
  - 0.5m～1m未満
  - 0.3m～0.5m未満
  - ～0.3m未満
- 行政区域
- 公共下水道等の排水区域

- 1) 説明文
- この図は、北名古屋市において、水防法の規定に基づく想定最大規模降雨が発生した場合に、浸水が想定される範囲やその深さを表したものです。
  - この図は、指定時点の北名古屋市公共下水道整備状況等を勘案して、想定最大規模降雨（1時間雨量 147mm）により想定される内水氾濫の状況を浸水シミュレーションにて予測したものです。
  - この図において、水防法第 14 条の 2 第 2 項の規定により定められた雨水出水浸水想定区域は、公共下水道等の排水区域（赤枠）のうち浸水が想定される区域を着色部分で示しています。
- 2) 基本事項
- 作成主体：北名古屋市
  - 指定年月日：令和 8 年 4 月 1 日
  - 告示番号：北名古屋市告示第 137 号
  - 指定の根拠法令：水防法第 14 条の 2 第 2 項
  - 指定の前提となる降雨：想定最大規模降雨（1時間雨量 147mm）
  - 浸水想定手法：浸水シミュレーション手法
  - 境界条件：排水先の河川水位は、最高水位（堤防高）とし、各ポンプ場及び排水機場は、豪雨時の排水先河川の排水調整を考慮し、稼働停止としています。
  - その他計算条件等：河川（鴨田川・水場川）を統合したモデルにてシミュレーションを行っています。
- 3) 備考
- このシミュレーションの実施にあたっては、シミュレーションの前提となる降雨を超える規模の降雨、津波、高潮、洪水（河川の破堤または越水）による氾濫等を考慮していませんので、この浸水想定区域に指定されていない区域においても浸水が発生する場合や想定される水深が実際と異なる場合があります。