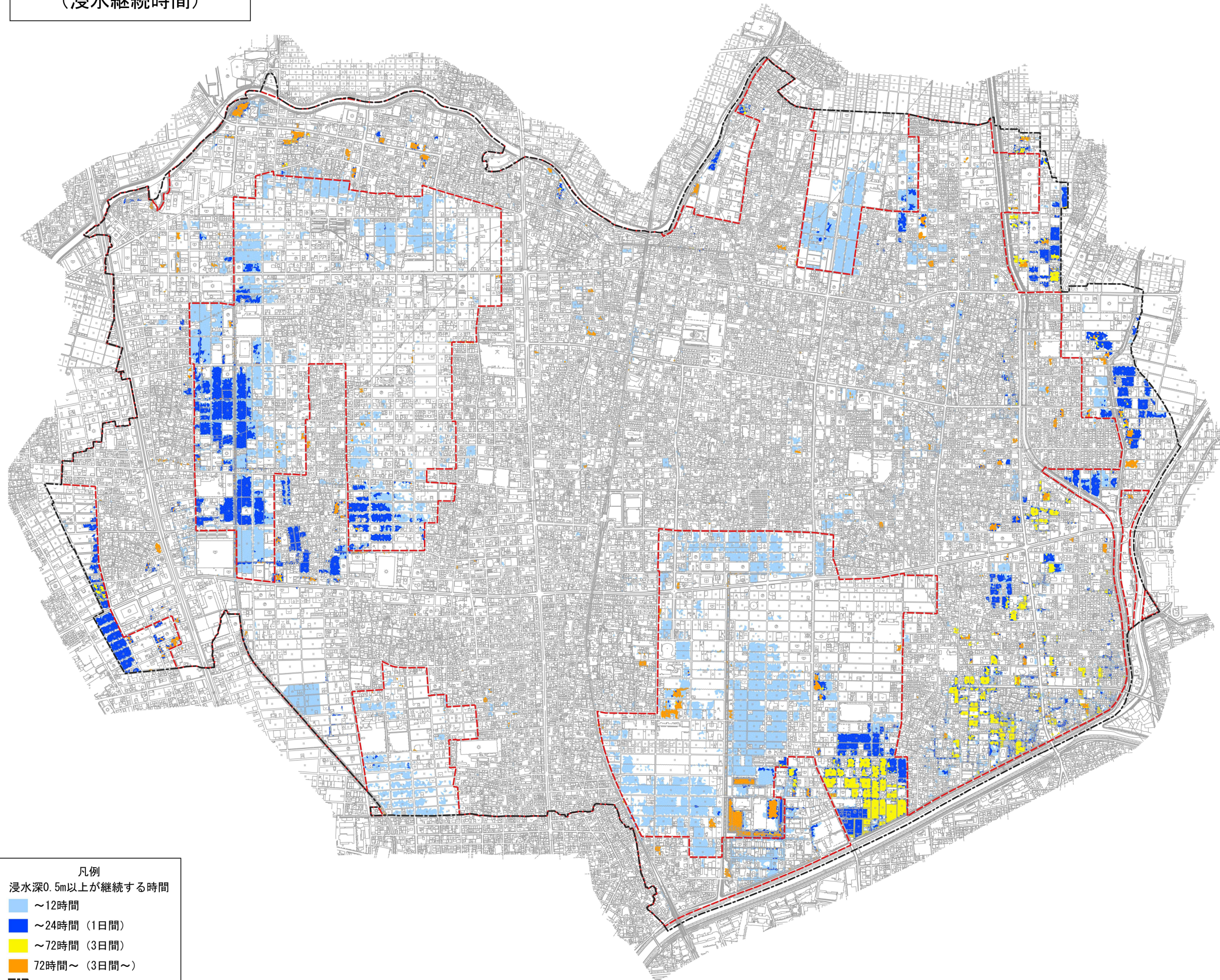


北名古屋市
雨水出水浸水想定区域図
(浸水継続時間)



- 凡例
- 浸水深0.5m以上が継続する時間
 - ~12時間
 - ~24時間 (1日間)
 - ~72時間 (3日間)
 - 72時間~ (3日間~)
 - 行政区域
 - 公共下水道等の排水区域

- 1) 説明文
- この図は、北名古屋市において、水防法の規定に基づく想定最大規模降雨が発生した場合に、0.5m以上の浸水が継続する時間を表したものです。
 - この図は、指定時点の北名古屋市公共下水道整備状況等を勘案して、想定最大規模降雨(1時間雨量147mm)により想定される内水氾濫の状況を浸水シミュレーションにて予測したものです。
 - この図において、水防法第14条の2第2項の規定により定められた雨水出水浸水想定区域(公共下水道等の排水区域(赤枠))のうち、0.5m以上の浸水が継続する区域を着色部分で示しています。
- 2) 基本事項
- 作成主体：北名古屋市
 - 指定年月日：令和8年4月1日
 - 告示番号：北名古屋市告示第137号
 - 指定の根拠法令：水防法第14条の2第2項
 - 指定の前提となる降雨：想定最大規模降雨(1時間雨量147mm)
 - 浸水想定手法：浸水シミュレーション手法
 - 境界条件：排水先の河川水位は、最高水位(堤防高)とし、各ポンプ場及び排水機場は、豪雨時の排水先河川の排水調整を考慮し、稼働停止としています。
 - その他計算条件等：河川(鴨田川・水場川)を統合したモデルにてシミュレーションを行っています。
- 3) 備考
- このシミュレーションの実施にあたっては、シミュレーションの前提となる降雨を超える規模の降雨、津波、高潮、洪水(河川の破堤または越水)による氾濫等を考慮していませんので、この図で想定される浸水継続時間が実際と異なる場合があります。