

資源(月2回収)

資源集積所はP9～参照

西地区は午前9時まで、
東地区は午前11時まで
資源集積所の指定容器へ

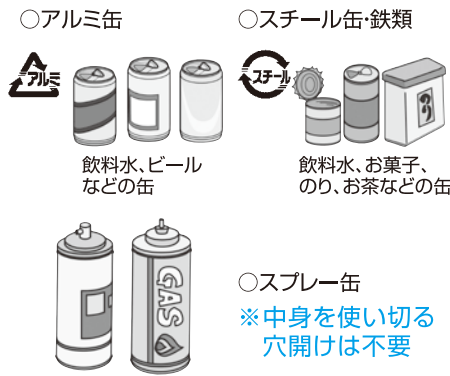
空きびん

(キャップを外し、中を水洗いして出す)



空き缶

(中を水洗いして出す)



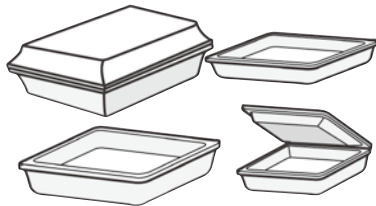
ペットボトル (飲料用・酒類用・調味料用のみ)

(キャップを外し、中を水洗いして出す)



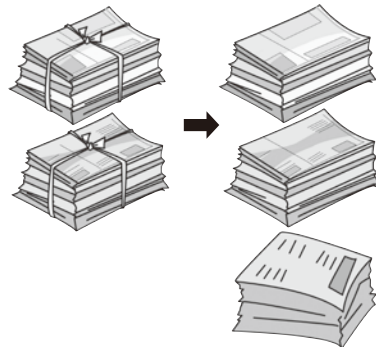
白色食品トレイ

(水洗いして出す)



※透明・色・柄物はプラスチック製容器包装に出す

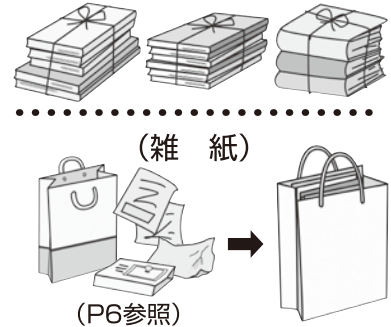
新聞紙 (折込チラシ含む)



※盗難防止のため、指定容器に入れる際にヒモを切って入れてください

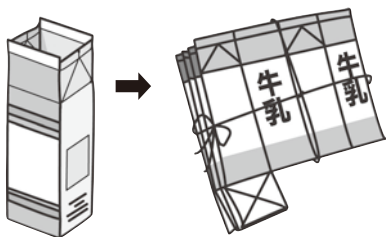
雑誌 (雑紙)

(本・カタログ・ノート)



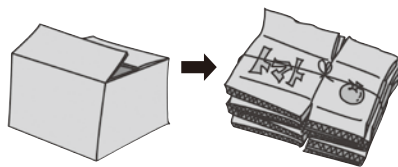
紙パック (内側が白色のもの)

(牛乳・ジュースなどの飲料用)



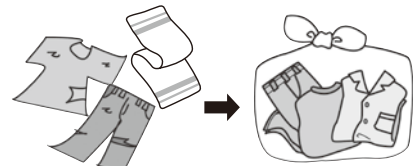
ダンボール

(金具・テープなど異物は取る)



古布類 (古着・タオルなど)

(汚れや濡れたものは、可燃ごみに出す)



※ワタが入っているもの(布団、クッション、ぬいぐるみなど)、じゅうたん、カーペットなどは出せません (可燃ごみまたは粗大ごみで出す)

出し方

- 金属製のふた(キャップ)は、不燃ごみに出してください。
- 雑誌・紙パック・ダンボールは、ヒモで十文字にしばってください。
- 資源の持ち去り犯罪が発生しています。回収日の朝に出すようお願いします。
- 古布類は、透明なビニール袋に入れてください。