

～共創のまちづくり拠点整備ワークショップ～

# リノベーション・ラボ

RENOVATION LAB. FOR CO-CREATION SPACE

## NEWS LETTER 【学生スペシャル】

テーマ: デザインしよう! 共創空間

10月15日(土)の午前、名古屋芸術大学アートスクエア2階会議室で、名芸大の学部生・院生を中心とした約20名の学生が参加し、「リノベーション・ラボ 学生向けスペシャル」を開催。

この日、まず最初に前提条件を共有し、現地見学をしたあと、一人ひとりの共創空間のイメージを描きました。続いて、デザインのヒントとなるプチレクチャーを聞いたあと、5つのグループごとに、デザインの核となるコンセプトを決め、様々なアクティビティが行われる共創空間のゾーニング(配置計画)を考えて発表しました!

### 1 前提条件の共有 「共創のまちづくり拠点」のねらいやイメージ、整備スケジュール等の情報を共有。



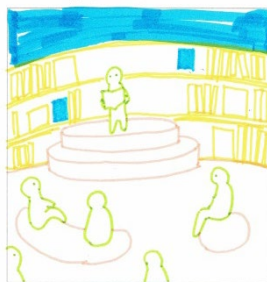
### 2 現地見学プチツアー

3階の元西図書館でリノベーションのイメージを膨らませました。



### 3 絵カードづくり

各自が思い描く共創空間のイメージを絵にしてグループ内で共有しました。



キーワード  
 ☆ ぶらぶら座を中心にする  
 ☆ 本棚と座の間に並べられている  
 ☆ 本棚と座の間が5m程見える



### 4 デザインのヒント (プチレクチャー)

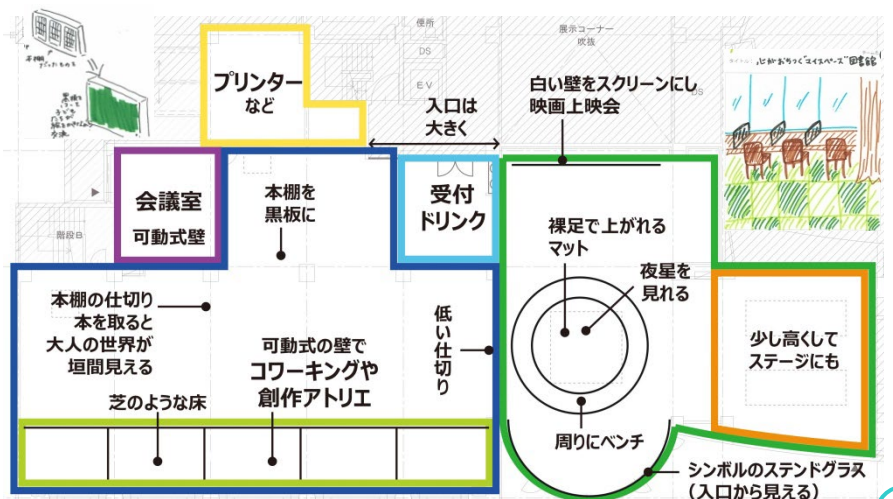
誰でも気軽に立ち寄れる、つながり、緑あふれる、カフェ、オープンスペース、既存アイテムを活かす、など…これまでのリノベラボから抽出したキーワードを紹介。また、棲み分けと機能補完、使っている姿(アクティビティ)をイメージすること、人の動線、既存家具の有効活用など、デザインを考える上で頭に入れておきたいことを紹介しました。

### 5 デザインゲーム「共創空間のゾーニングを考えよう！」

- イベントスペース (オープン)
- カフェ・キッチンスペース
- 作業スペース (プリンター・裁断機)
- その他 (防音・軽運動・その他)
- ミーティングルーム (クローズ)
- キッズスペース (遊び場・授乳室)
- 共用スペース (ギャラリー・掲示)
- 管理スペース (事務室・受付・倉庫)
- コワーキングスペース (フリー)
- 創作アトリエスペース

#### 1 みんなのおうち

みんなで楽しみたい人も静かに過ごしたい人も自分の居場所になるように考えました。賑やかな側はキッズスペースとイベントスペースを兼ねます。入口のスタンドグラスは、仕切りや窓に活用してシンボルに。個室は可動式の壁で多様な使い方ができるように。社会人と学生、学生と子どもの交流のきっかけを作れる場所になるといい。



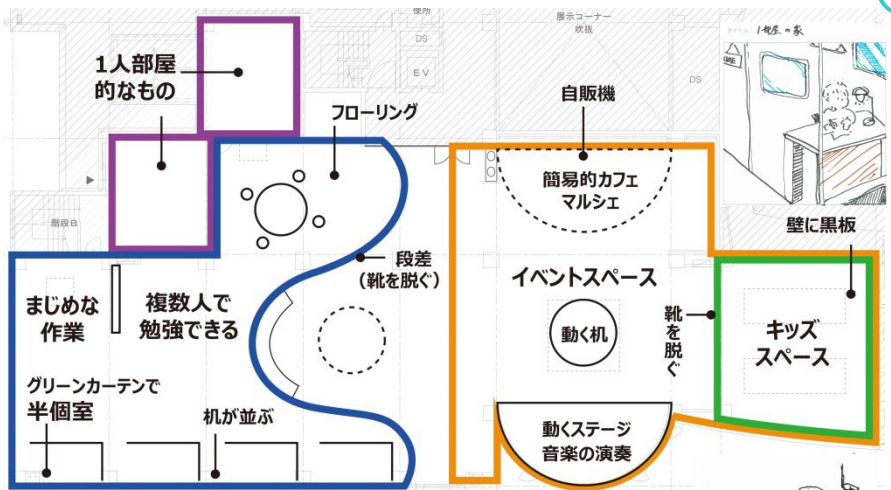


## 2 みんなの家～ 第2の家、アートスクエア

入口を入ると流線状の段差があって、靴を脱いでリラックス、集中して勉強や作業ができるように。空間の仕切りはグリーンカーテンと段差、木の格子



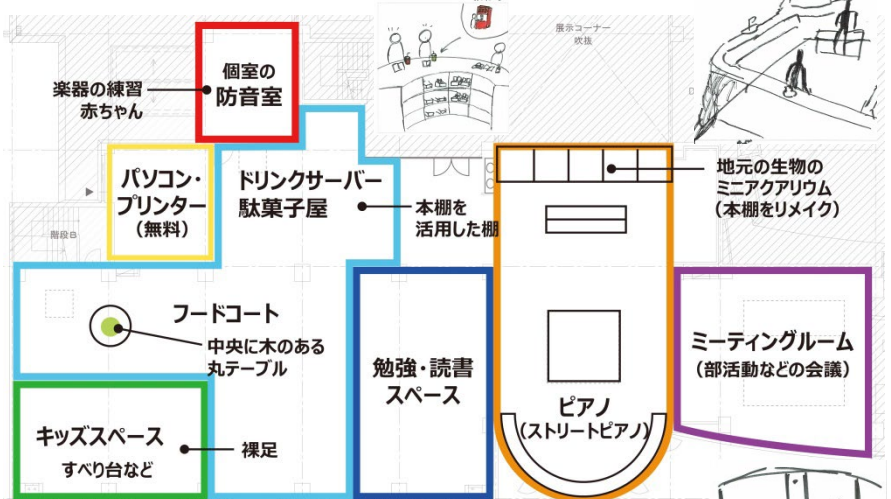
子でできるといい。近くの高校生が勉強したり、イベントに行ってみたり、地域の人と若い世代が交流できる空間にしたい。



## 3 ショッピングモールの空間

入口に入って食べ物や飲み物を持って各スペースへ。アクアリウムやストリートピアノがある空間ではリラックス。

植物があったり、あったかみのある、時間がゆっくり流れる癒しの空間になるといい。

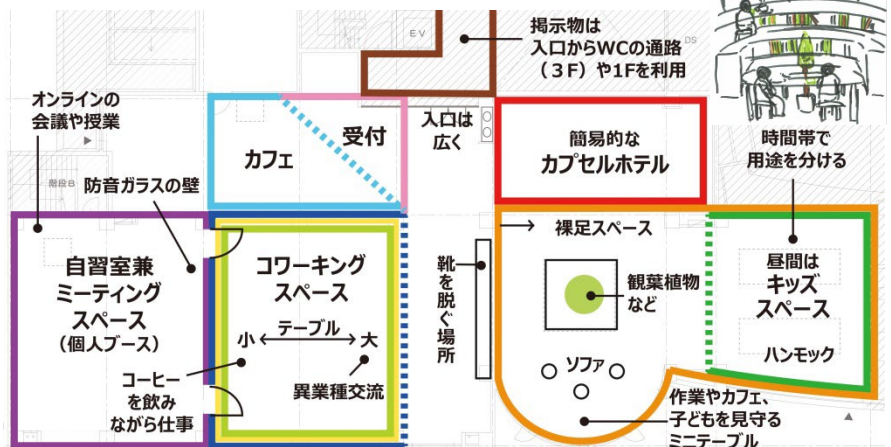


## 4 空間のグラデーション

静かな閉鎖空間から段々賑やかになっていくイメージ。閉鎖空間も防音ガラスで中が見えるといい。東側の裸足スペースで、時間帯やイベント時と通常時などで用途を分けたい。



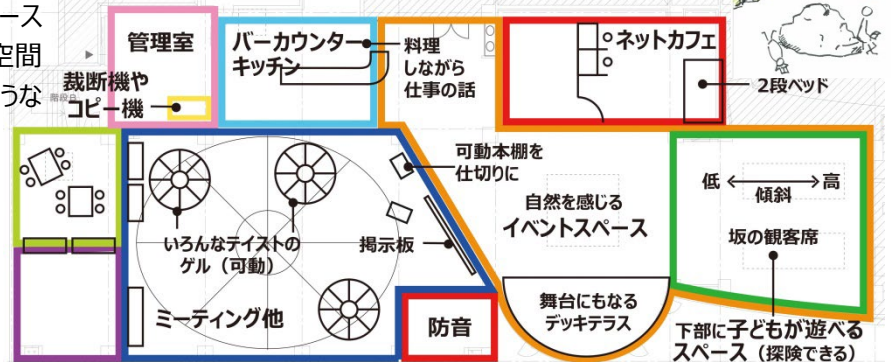
ソファやミニテーブルがあって、昼間は子どもが遊ぶのを見守りながら親が利用できるように。



## 5 セカンド HOUSE

モチベーションが上がる特別感、自然を感じられ気分転換になるセカンドハウスがコンセプト。イベントスペースは東側に傾斜をつけ、ステージが観れる。その下の空間はこどもの遊び場に。ワークスペースはゲルのような

スペースがあったり、可動本棚で空間を区切ったりします。2段ベッドのあるロジ感のある閉じた空間も！



**講評** ゲルがあったり、子どもや高校生への思いやりだったり、癒しかったり、学生ならではの視点がありました！東西だけでなく南北も上手く使ったプランニングに感服！学生さん自ら楽しんで使いたいという思いがしっかり伝わってきました！

たかさな/デザインコンサルジュ

**リノベーション・ラボ④**  
11月26日(土) 9:30～  
@名古屋芸術大学アートスクエア 2階会議室  
テーマ:「センターの完成イメージは？」

お問い合わせ：  
北名古屋市役所総務部 総務課(三宅)  
☎ 0568-22-1111  
✉ katudo@city.kitanagoya.lg.jp