

洪水 北名古屋市

Flood Hazard Map

ハザードマップ

このハザードマップは、市の周辺を流れる河川において、河川堤防が決壊したことを想定し、国土交通省と愛知県の浸水被害に関する試算結果をもとに、地域における浸水区域と浸水深を地図上に示したものです。
この予測は試算によるものですので、河川堤防の決壊が実際に発生した場合、地図上に示したとおり浸水状況になるとは限りません。着色のない地域が浸水しない安全な地域であることを示すものではありません。
災害の発生に備えて、ご家族や地域においても、避難方法や非常時の連絡方法などを話し合い、それぞれが連携・協力し合って防災・減災対策に努めていただくことをお願いするとともに、このハザードマップをその一資料として活用していただければ幸いです。

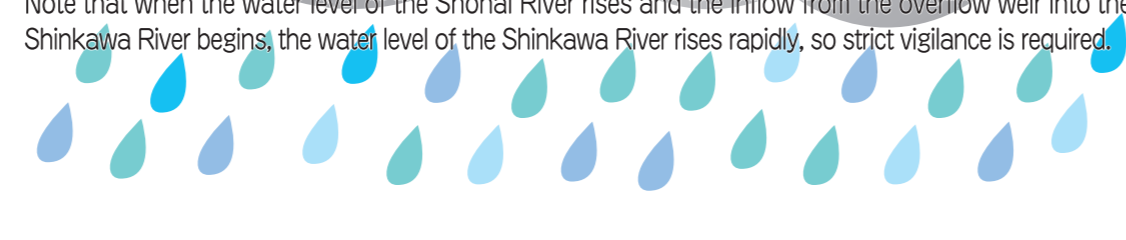
This hazard map shows the inundation area and flood depth in the area of the City on the map, based on the estimation results regarding inundation damage by the Ministry of Land, Infrastructure, Transport and Tourism and Aichi Prefecture, assuming a river embankment collapse in the river flowing around the City.
This forecast is based on estimates, so if a river embankment actually collapses, it may not be flooded as shown on the map. Please note that the uncolored areas do not indicate that they are safe areas that will not be flooded.
In preparation for the occurrence of a disaster, we request that you discuss evacuation methods and emergency contact methods with your family and community, and make efforts for disaster prevention and mitigation measures while cooperating and collaborating with each other, and we hope that you will utilize this hazard map as one of the materials for disaster prevention.

◆ このマップは…

庄内川水系新川流域・庄内川水系八田川をはじめとする対象河川・木曾川水系木曾川の洪水予報区間・木曾川水系郷瀬川をはじめとする対象河川について、それぞれの浸水想定区域を重ね合わせたものです。いずれかの河川堤防1か所が決壊した場合でも、地図に示された全ての区域が浸水するわけではありません。
この洪水浸水想定区域に指定されていない区域においても浸水が発生する場合や、想定される水深が実際の浸水深と異なる場合があります。
なお、庄内川の水位が上昇して洗濯（あらいせき）から新川への流入が始まると新川の水位が急激に上昇するとの厳重な注意が必要です。

On this Map,

The inundation areas related to the following are superimposed: target rivers including the Shonai River System Shinkawa River basin and the Shonai River System Hata River, flood forecast section of the Kiso River System Kiso River, and target rivers including the Kiso River System Gose River. If one of the river embankments collapses, it does not mean all areas shown on the map will be flooded.
Inundation may occur even in areas not designated as the expected flood inundated area, and the estimated water depth may differ from the actual flood depth.
Note that when the water level of the Shonai River rises and the inflow from the overflow weir into the Shinkawa River begins, the water level of the Shinkawa River rises rapidly, so strict vigilance is required.



避難の目安となる水位

Water Level to be an Indication for Evacuation

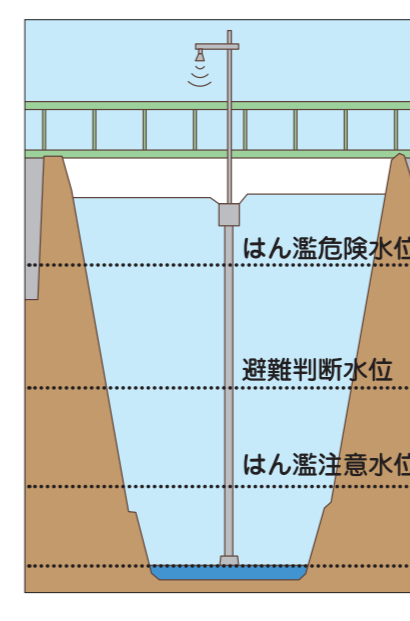
新川水系では新川と五条川の水位から避難行動などを判断します。この水位は愛知県の川の防災情報のホームページでも確認できます。

水位基準点	所在地	はん濫注意水位	避難判断水位	はん濫危険水位
水場川 外水位(新川)	清須市 阿原	3.00m	4.40m	5.20m
五条川 曾野水位	岩倉市 曾野町	2.60m	3.65m	4.05m

【はん濫注意水位】避難準備情報などの発令を判断する水位。（警戒レベル2相当）
【避難判断水位】避難指示の発令を判断する水位。（警戒レベル3相当）
【はん濫危険水位】堤防が決壊するなど河川はん濫の起こるおそれがある水位。（警戒レベル4相当）

河川の水位情報

River Water Level Information

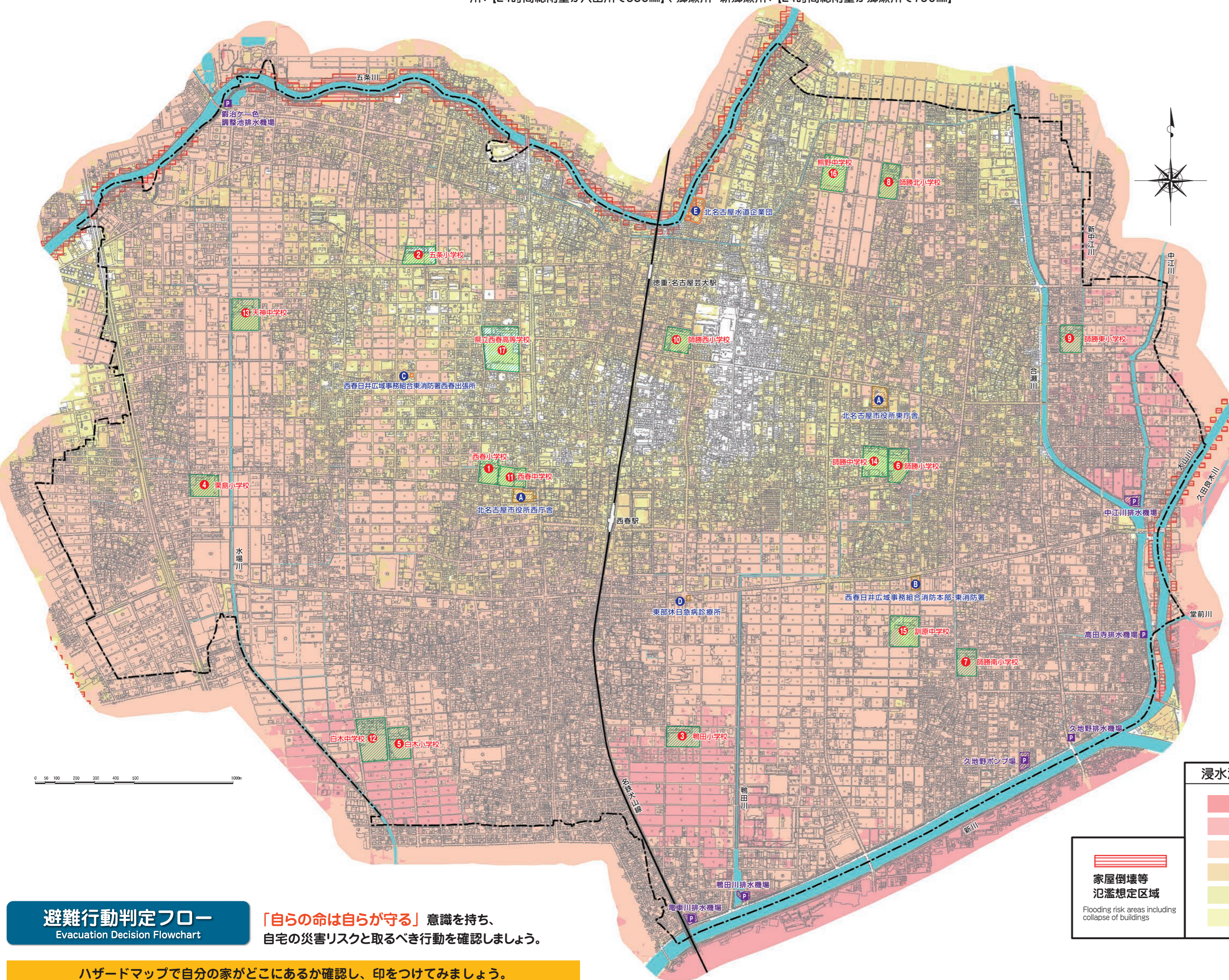


水位レベル Water level	はん濫の発生 River flooding	はん濫発生情報 Information on flooding	住民の行動 Actions to be taken by citizens	避難情報等 Evacuation information, etc.
5 危険	はん濫危険水位 Hazardous water level	はん濫危険情報 Information on potential flood hazards	命の危険 直ちに安全確保! Danger to your life Immediately ensure your safety!	緊急安全確保※1 Protect yourself immediately※1
4 警戒	避難判断水位 Evacuation warning water level	はん濫警戒情報 Information to provide a warning on flooding	危険な場所から 高齢者等は避難※2 Elderly people should evacuate from dangerous places※2	避難指示 Evacuation instructions
3 注意	はん濫注意水位 Advisory water level	はん濫注意情報 Information to call attention to flooding	自らの避難行動を確認 Confirm your own evacuation procedures	高齢者等避難 Evacuation of the elderly, etc.
2 注意				大雨・洪水・高潮 注意報(気象庁) Heavy rain / flood / storm surge advisories (Japan Meteorological Agency)
1 注意				

※1 市が災害の状況を把握できるものではない等の理由から、警戒レベル5は必ず発令されるものではありません。
※2 警戒レベル3は、高齢者以外の人も必要に応じ、普段の行動を見合わせ始めたり、危険を感じたら自主的に避難したりするタイミングです。

浸水想定区域【想定最大規模】

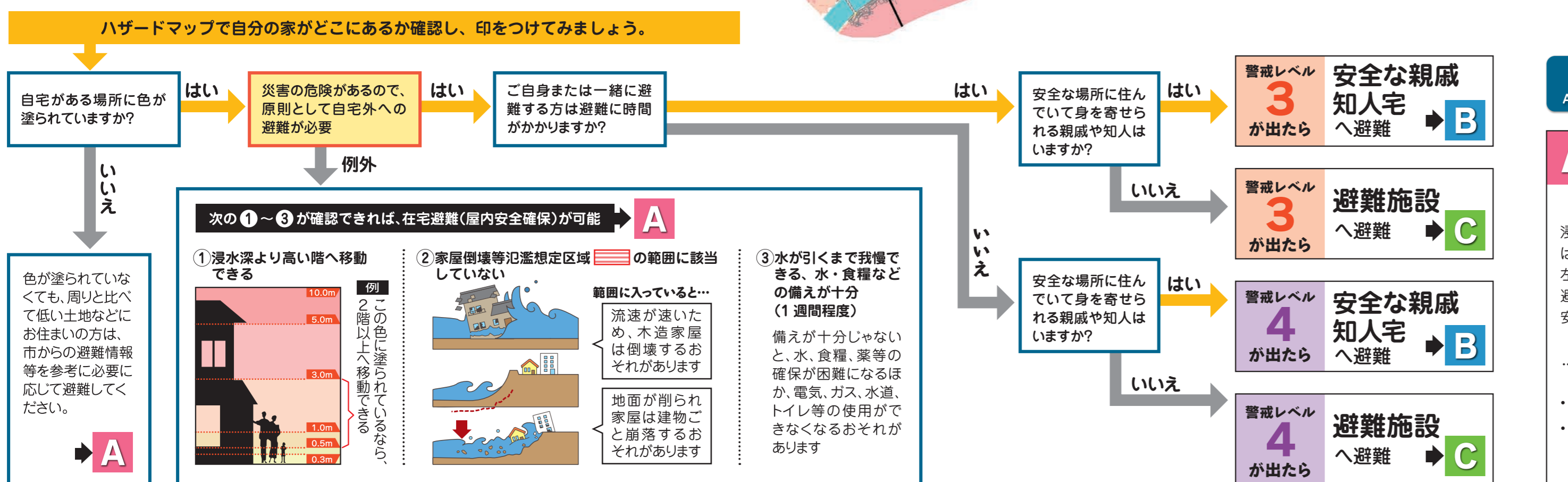
Expected Inundated Area (Assumed Largest Scale)



避難行動判定フロー

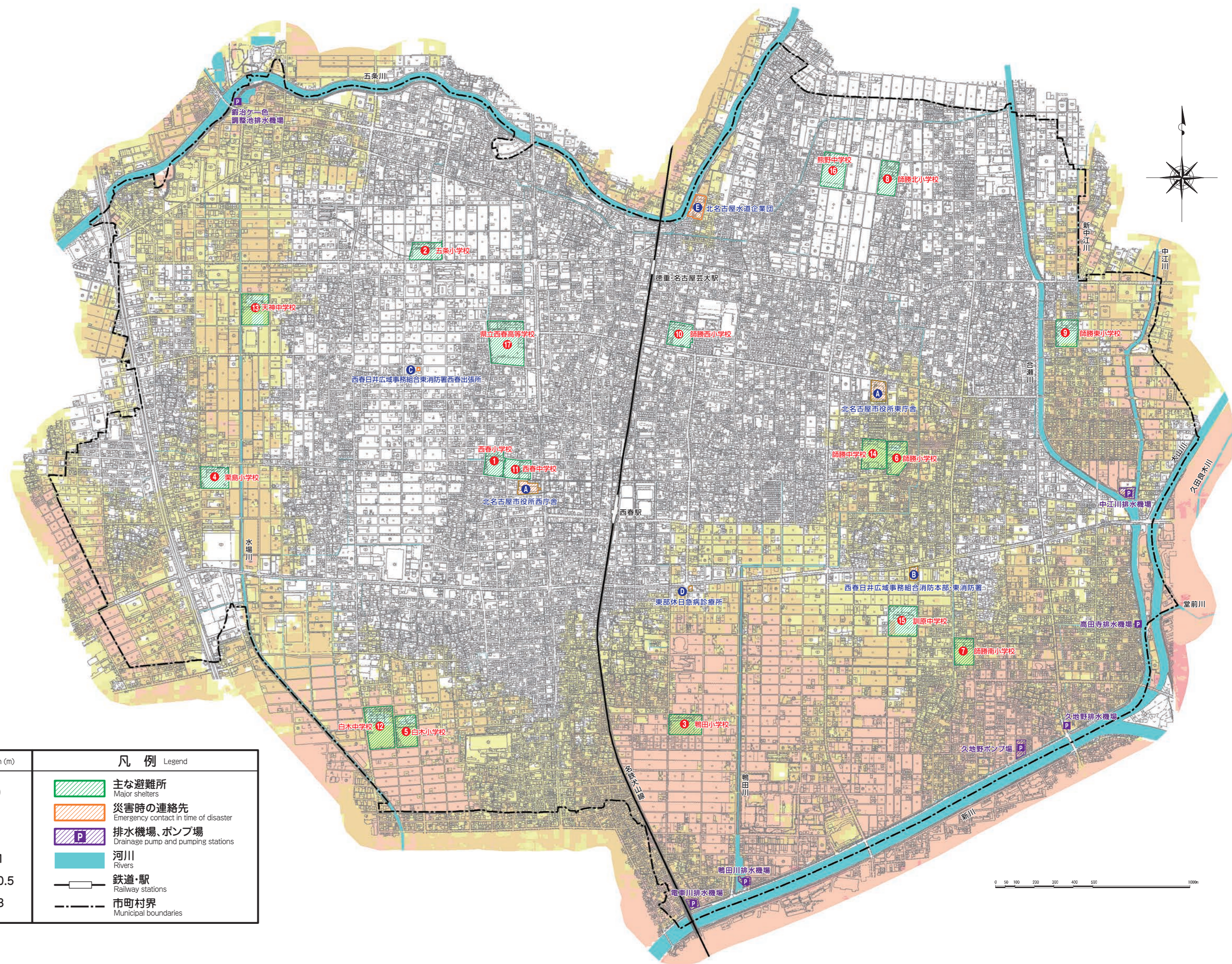
Evacuation Decision Flowchart

「自らの命は自らが守る」意識を持ち、自宅の災害リスクと取るべき行動を確認しましょう。



浸水想定区域【計画規模】

Expected Inundated Area (Scheduled Scale)



浸水想定区域(計画規模)は、計画規模の降雨によって洪水浸水が想定される区域及び水深を表示したものです。対象河川と予測条件(想定降雨量)は次のとおりです。
庄内川の洪水予報区間：[24時間総降雨量376mm]、新川・五条川・青木川・緑葉川・市下川・矢戸川・境川・半之木川・水場川・鶴田川・合瀬川・中江川・新中江川・原川・大山川・新境川・西行堂川・池田川・外堀川・薬師川・新造川・新地蔵川・地蔵川(下流)：[24時間総降雨量が新川で376mm、五条川(下流)で329mm、支川で277mm]、八田川・主地川：[24時間総降雨量が八田川で277mm]

浸水深 (m)	Flood depth (m)	凡例	Legend
5~10	5~10	主な避難所	Main evacuation centers
3~5	3~5	災害時の連絡先	Emergency contact in time of disaster
1~3	1~3	排水機場、ポンプ場	Drainage pump and pumping stations
0.5~1	0.5~1	河川	Rivers
0.3~0.5	0.3~0.5	鉄道・駅	Railway stations
0~0.3	0~0.3	市町村界	Municipal boundaries

分散避難について

About Evacuation According to Your Situation

「避難」とは、「難」を「避」けることです。左の避難行動判定フローの結果をもとに、普段から自分と家族がどう行動するか決めておきましょう。

A 屋内安全確保

浸水が発生するおそれの高い区域ではない場合や、浸水の危険があっても左のフロー①～③において、危険を回避できる場合であれば、自宅に留まり安全を確保することも可能です。

みなさんの行動

- ・丈夫で安全な建物の上階へ移動
- ・近隣の身の安全を確保可能なマンションやビル等の上階へ移動

B 安全な親戚・知人宅へ避難

普段から災害時に避難することを相談しておきましょう。また、事前にハザードマップで親戚・知人宅とその避難経路が安全かどうかを確認しておきましょう。

みなさんの行動

- ・避難先への持参品を確認
- ・避難経路や避難先が安全かを確認
- ・遠方の場合には早めに避難を開始

C 避難施設へ避難

事前にハザードマップで避難施設までの経路を決めておき、安全かどうか確認しておきましょう。

みなさんの行動

- ・避難先への持参品を確認
- ・避難経路や避難先が安全かを確認
- ・避難施設までの経路が安全かを確認

市民のみなさんへの避難情報の伝達方法

Evacuation Information Transmission Route to Citizens

